



DECODECK

www.decodeck.com.tr



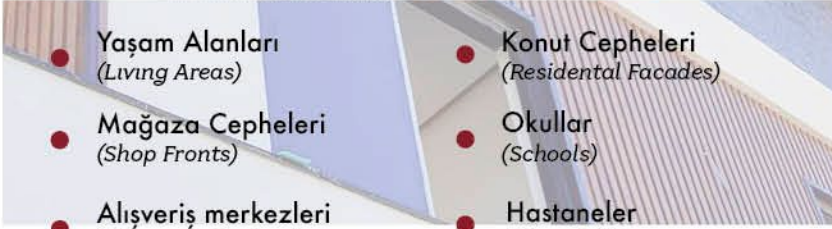
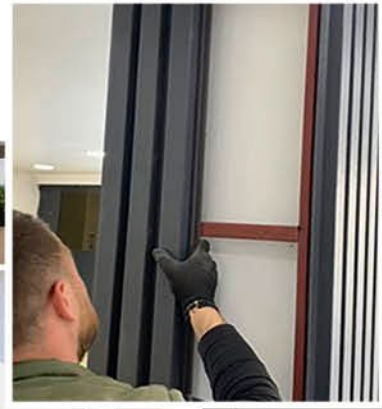
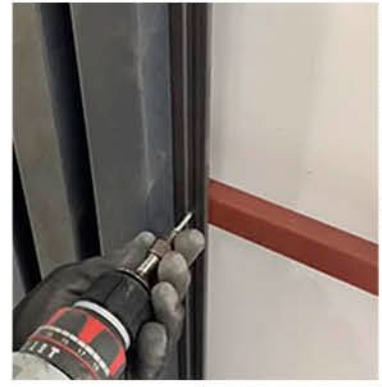
ŞİRKETİMİZ HAKKINDA

Firmamız 1996 yılında kurulmuş olup kompozit ahşap imalatına 2013 yılında geçilmiştir. Kurulduğu günden beri Decodeck olarak, WPC alanında lider çözümler sunan bir ekip olarak sektördeki yerimizi sağlamlaştırdık. Yenilikçi yaklaşımımız ve sektördeki deneyimimizle, müşterilerimize özel WPC ürünler geliştirme ve danışmanlık hizmeti sunuyoruz. Köklü bir geçmişe sahip olan Decodeck olarak amacımız, teknolojik gelişmeleri en iyi şekilde değerlendirerek yapı dünyasının ihtiyaçlarına uygun çözümler üretmek ve müşterilerimizin hayatlarına dokunmaktır. Çözüm odaklı yaklaşımımız sayesinde, her projeye benzersiz bir bakış açısıyla yaklaşıyor ve müşterilerimizin özel gereksinimlerini karşılamak için esnek çözümler sunuyoruz. İş birliği ve iletişim, çalışma tarzımızın temel taşlarından biridir. Decodeck olarak, kaliteyi ve müşteri memnuniyetini en üst düzeyde tutmayı taahhüt ediyoruz. Ekip olarak sürekli öğrenmeye, gelişmeye ve kendimizi yenilemeye inanıyoruz. Teknolojik trendleri takip ediyor, sürekli olarak becerilerimizi güncelliyor ve bu bilgiyi projelerimize entegre ediyoruz. Decodeck olarak, müşterilerimize yenilikçi çözümler sunarken aynı zamanda değerlerimizden ödün vermiyoruz. WPC'ye olan tutkumuzla her geçen gün büyüyor ve müşterilerimizle birlikte daha aydınlık bir gelecek inşa etmek için çalışıyoruz.

MİSYON

Decodeck olarak, müşterilerimize en üstün hizmeti sunmayı ve onların ihtiyaçlarını en iyi şekilde karşılamayı amaçlıyoruz. Teknolojik yenilikleri yakından takip ediyor, bu yenilikleri ürün ve hizmetlerimize entegre ederek müşterilerimize rekabetçi avantajlar sunuyoruz. Amacımız, müşteri memnuniyetini her zaman en üst düzeyde tutarak, onların işlerini daha verimli hale getirmelerine yardımcı olmaktır. Bu doğrultuda, kaliteli ürünlerimiz ve çözümlerimizle iş süreçlerini iyileştirmek, müşterilerimizin büyümesine destek olmak ve iş birliği içinde uzun vadeli ilişkiler kurmak temel hedeflerimizden biridir. Sürdürülebilirlik ve toplumsal sorumluluk da misyonumuzun ayrılmaz bir parçasını oluşturuyor. Çevreye duyarlı ürünler geliştirerek doğal kaynakları koruma gayreti içindeyiz. Aynı zamanda, toplumumuza katkı sağlamak ve daha iyi bir gelecek için projelerde yer almak adına çeşitli inisiyatiflerde bulunuyoruz. Decodeck ailesi olarak, işimizi tutkuyla yapıyor ve müşterilerimize en iyi deneyimi sunma konusundaki kararlılığımızı sürdürüyoruz. Misyonumuz, her zaman ileriye bakmak, öğrenmek ve büyümek üzerine kuruludur.

- Neme dayanıklıdır.
(It is resistant to moisture.)
- Güneş ışınlarına dayanıklıdır.
(It is resistant to sun rays.)
- Bakım gerektirmez.
(It does not require maintenance.)
- Su emiş oranı sıfıra yakındır.
(The water absorption rate is close to zero.)
- Haşerelerden etkilenmez.
(It is not affected by pests.)
- Boya ve cila gerektirmez.
(It does not require paint or varnish.)
- Kıymıklanma, yarıma olmaz.
(It's not falling apart, it's not breaking.)
- İklim ve çevre koşullarından etkilenmez.
(It is not affected by climatic conditions.)
- %100 geri dönüşümdür.
(It is 100% recycling.)
- Antibakteriyeldir.
(It is antibacterial.)
- Alev yürümez özelliğe sahiptir.
(Does not ignite.)
- Kayma yapmaz.
(It's not slipping.)
- Uzun ömürlüdür.
(It is long-lasting.)
- Çürüme yapmaz.
(It does not rot.)



Yaşam Alanları
(Living Areas)

Mağaza Cepheleri
(Shop Fronts)

Alışveriş merkezleri
(Shopping Centers)

Galeriler & Müzeler
(Galleries & Museums)

Tiny House
(House)

Kamu Binalar
(Public Buildings)

Konut Cepheleri
(Residential Facades)

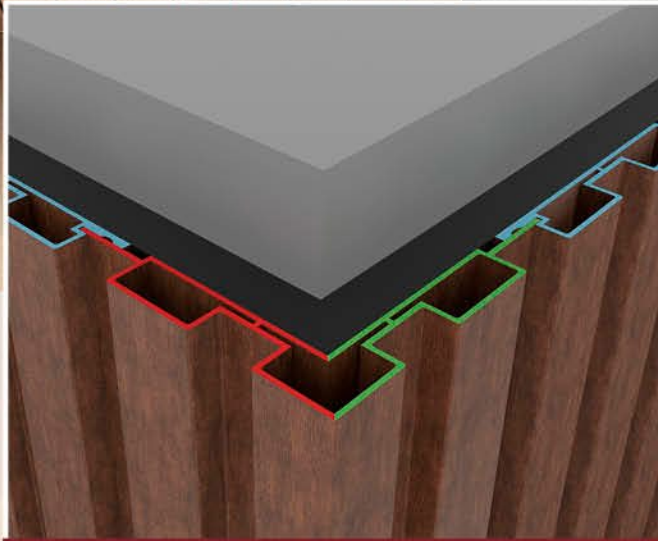
Okullar
(Schools)

Hastaneler
(Hospitals)

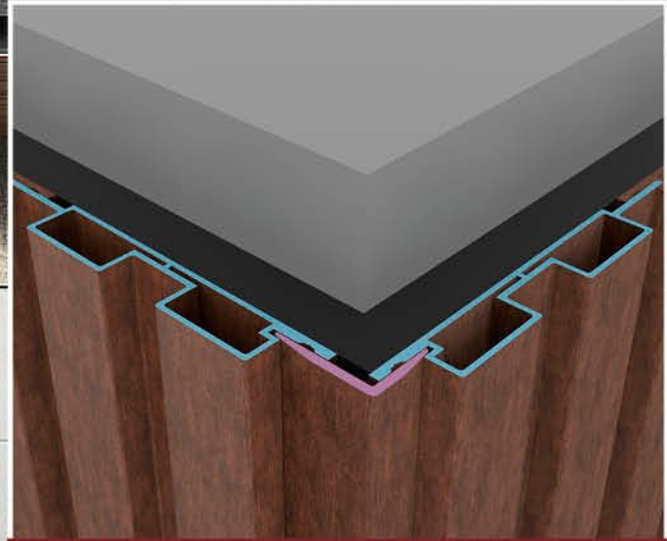
Fuarlar
(Fairs)

Oteller
(Hotels)

Turizm Tesisleri
(Tourism Facilities)



45 DERECE KÖŞE DÖNÜŞ DETAYI



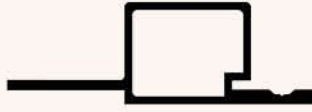
L KÖŞE DÖNÜŞ DETAYI





TEKNİK BİLGİLER / TECHNICAL INFORMATION

EN (WIDTH)	125 mm
YÜKSEKLİK (HEIGHT)	40 mm
BOY (LENGTH)	3000 mm



Kapladığı Alan : 93 MM



İç (INTERIOR) ve Dış (EXTERIOR) Cephe için Renk Seçeneklerimiz
Mevcuttur.



Su Geçirmez
(Waterproof)



Nem Önleme
(Humidity Prevention)



Alev Yürütmez
(Nonflammable)



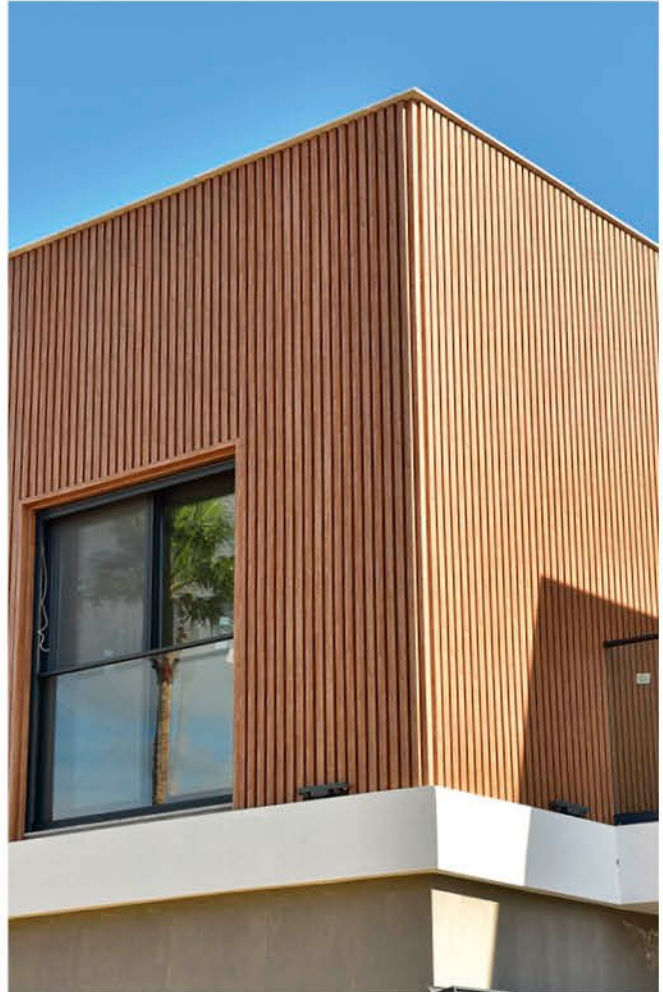
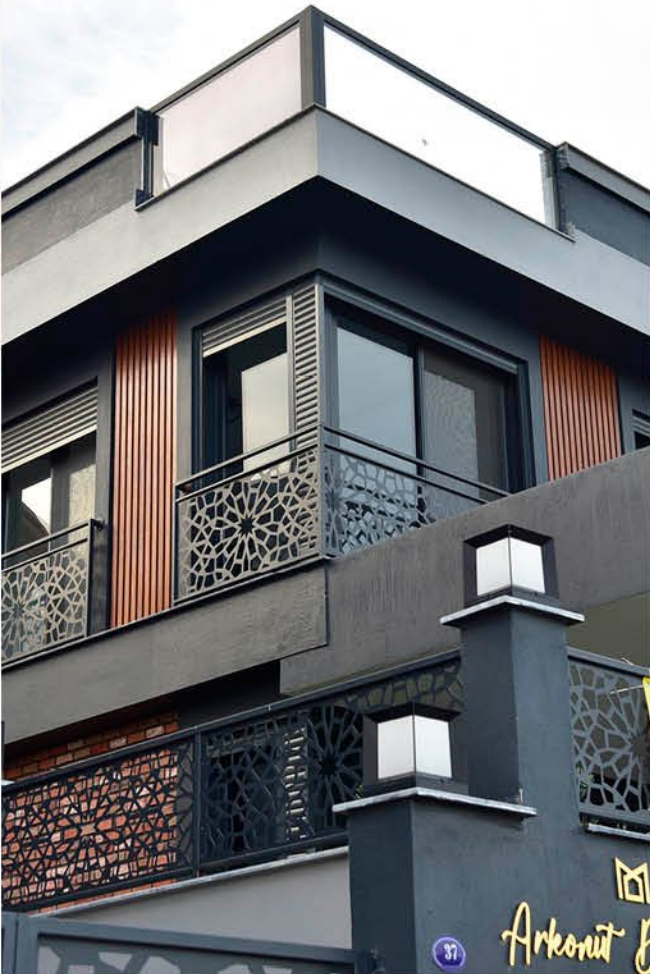
Ses Yalıtımı
(Sound Insulation)



Uv Dayanımı
(Uv Resistance)



Isı Yalıtımı
(Thermal Insulation)

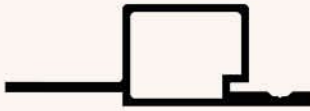


TEKLI DUVAR PANELI UYGULAMA
SINGLE WALL PANEL APPLICATION



TEKNİK BİLGİLER / TECHNICAL INFORMATION

EN (WIDTH)	125 mm
YÜKSEKLİK (HEIGHT)	40 mm
BOY (LENGTH)	3000 mm



Kapladığı Alan : 93 MM



İç (INTERIOR) ve Dış (EXTERIOR) Cephe için Renk Seçeneklerimiz
Mevcuttur.



Su Geçirmez
(Waterproof)



Nem Önleme
(Humidity Prevention)



Alev Yürütmez
(Nonflammable)



Ses Yalıtımı
(Sound Insulation)



Uv Dayanımı
(Uv Resistance)



Isı Yalıtımı
(Thermal Insulation)



ÇİFT RENKLI TEKLI DUVAR PANELI UYGULAMA
DOUBLE COLOR SINGLE WALL PANEL APPLICATION



TEKNİK BİLGİLER / TECHNICAL INFORMATION

EN (WIDTH)	75 mm
YÜKSEKLİK (HEIGHT)	40 mm
BOY (LENGTH)	3000 mm



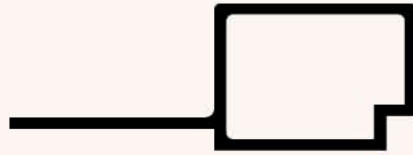
Kapladığı Alan : 50 MM

TEKLİ PANEL BAŞLANGIÇ PROFİLİ
(SINGLE PANEL START PROFILE)



TEKNİK BİLGİLER / TECHNICAL INFORMATION

EN (WIDTH)	100 mm
YÜKSEKLİK (HEIGHT)	40 mm
BOY (LENGTH)	3000 mm



Kapladığı Alan : 93 MM

TEKLİ PANEL BİTİŞ PROFİLİ
(SINGLE PANEL END PROFILE)



TEKNİK BİLGİLER / TECHNICAL INFORMATION

EN (WIDTH)	232 mm
YÜKSEKLİK (HEIGHT)	35 mm
BOY (LENGTH)	3000 mm



Kapladığı Alan : 200 MM



İç (INTERIOR) ve Dış (EXTERIOR) Cephe için Renk Seçeneklerimiz
Mevcuttur.



Su Geçirmez
(Waterproof)



Nem Önleme
(Humidity Prevention)



Alev Yürütmez
(Nonflammable)



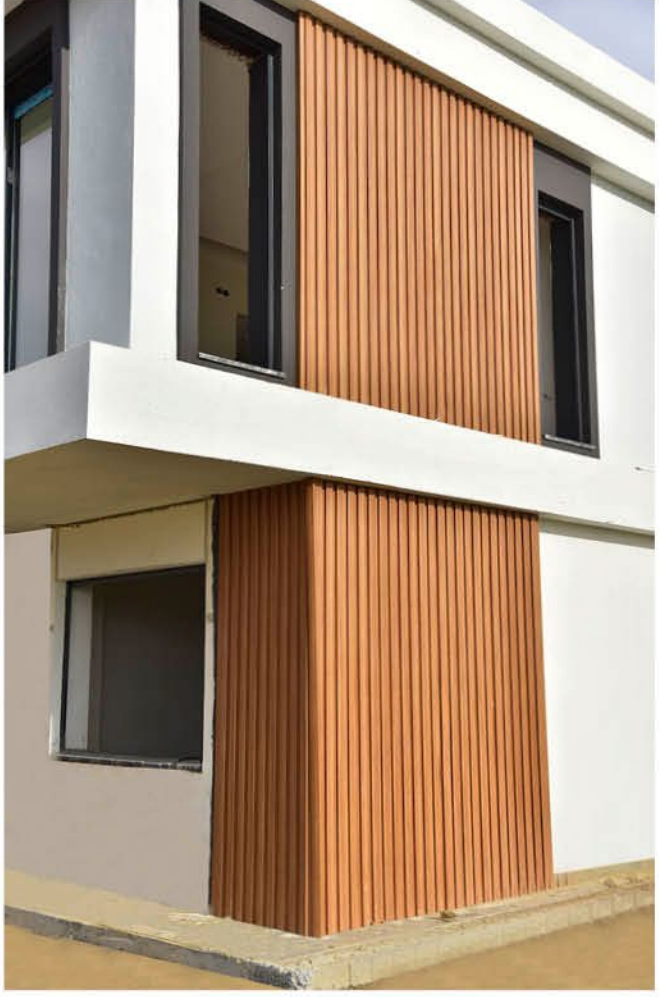
Ses Yalıtımı
(Sound Insulation)



Uv Dayanımı
(Uv Resistance)



Isı Yalıtımı
(Thermal Insulation)



İKİLİ DUVAR PANELİ UYGULAMA
DOUBLE WALL PANEL APPLICATION



TEKNİK BİLGİLER / TECHNICAL INFORMATION

EN (WIDTH)	85 mm
YÜKSEKLİK (HEIGHT)	35 mm
BOY (LENGTH)	3000 mm



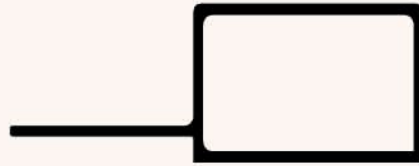
Kapladığı Alan : 60 MM

İKİLİ PANEL BAŞLANGIÇ PROFİLİ
(DOUBLE PANEL START PROFILE)



TEKNİK BİLGİLER / TECHNICAL INFORMATION

EN (WIDTH)	107 mm
YÜKSEKLİK (HEIGHT)	35 mm
BOY (LENGTH)	3000 mm



Kapladığı Alan : 100 MM

İKİLİ PANEL BİTİŞ PROFİLİ
(DOUBLE PANEL END PROFILE)



TEKNİK BİLGİLER / TECHNICAL INFORMATION

EN (WIDTH)	158 mm
YÜKSEKLİK (HEIGHT)	18 mm
BOY (LENGTH)	3000 mm



Kapladığı Alan : 135,1 MM



İç (INTERIOR) ve Dış (EXTERIOR) Cephe için Renk Seçeneklerimiz Mevcuttur.



Su Geçirmez
(Waterproof)



Nem Önleme
(Humidity Prevention)



Alev Yürütmez
(Nonflammable)



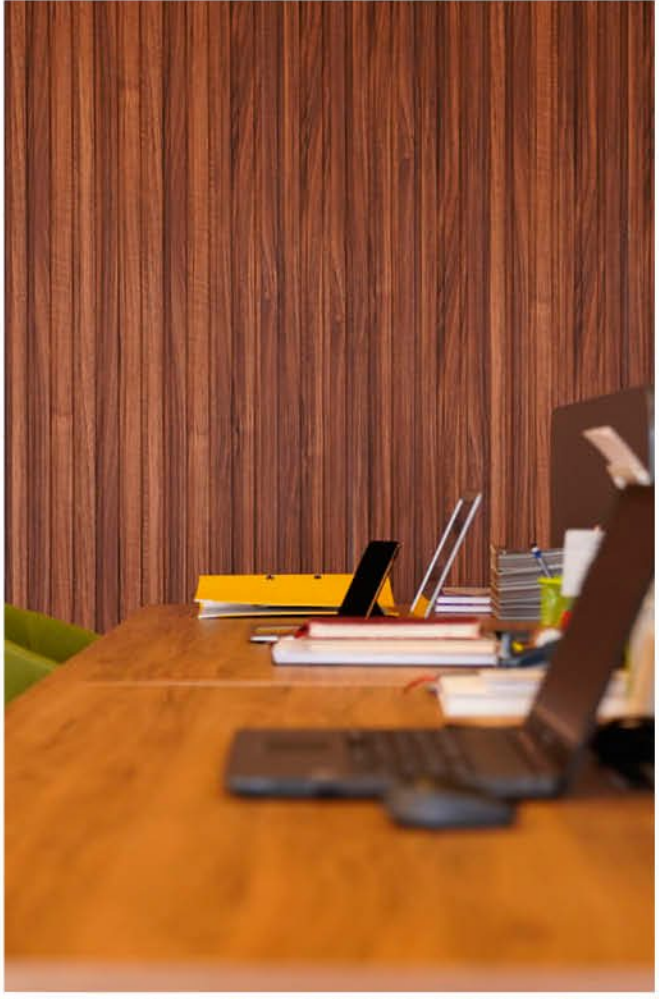
Ses Yalıtımı
(Sound Insulation)



Uv Dayanımı
(Uv Resistance)



Isı Yalıtımı
(Thermal Insulation)



ÜÇLÜ DUVAR PANELİ UYGULAMA
TRIPLE WALL PANEL APPLICATION



TEKNİK BİLGİLER / TECHNICAL INFORMATION

EN (WIDTH)	45 mm
YÜKSEKLİK (HEIGHT)	18 mm
BOY (LENGTH)	3000 mm



Kapladığı Alan : 30 MM

ÜÇLÜ PANEL BAŞLANGIÇ PROFİLİ
(TRIPLE PANEL START PROFILE)



TEKNİK BİLGİLER / TECHNICAL INFORMATION

EN (WIDTH)	53 mm
YÜKSEKLİK (HEIGHT)	18 mm
BOY (LENGTH)	3000 mm



Kapladığı Alan : 43 MM

ÜÇLÜ PANEL BİTİŞ PROFİLİ
(TRIPLE PANEL END PROFILE)

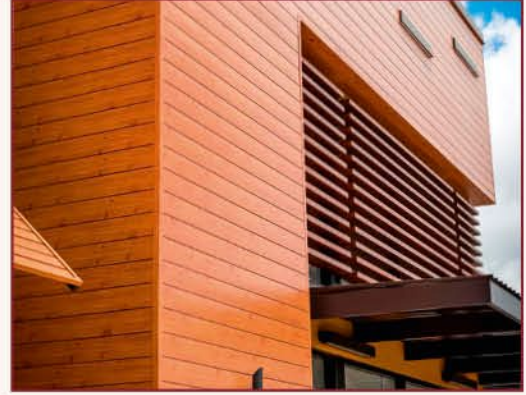


TEKNİK BİLGİLER / TECHNICAL INFORMATION

EN (WIDTH)	141 mm
YÜKSEKLİK (HEIGHT)	18 mm
BOY (LENGTH)	3000 mm



Kapladığı Alan : 123 MM



İç (INTERIOR) ve Dış (EXTERIOR) Cephe için Renk Seçeneklerimiz
Mevcuttur.



Su Geçirmez
(Waterproof)



Nem Önleme
(Humidity Prevention)



Alev Yürütmez
(Nonflammable)



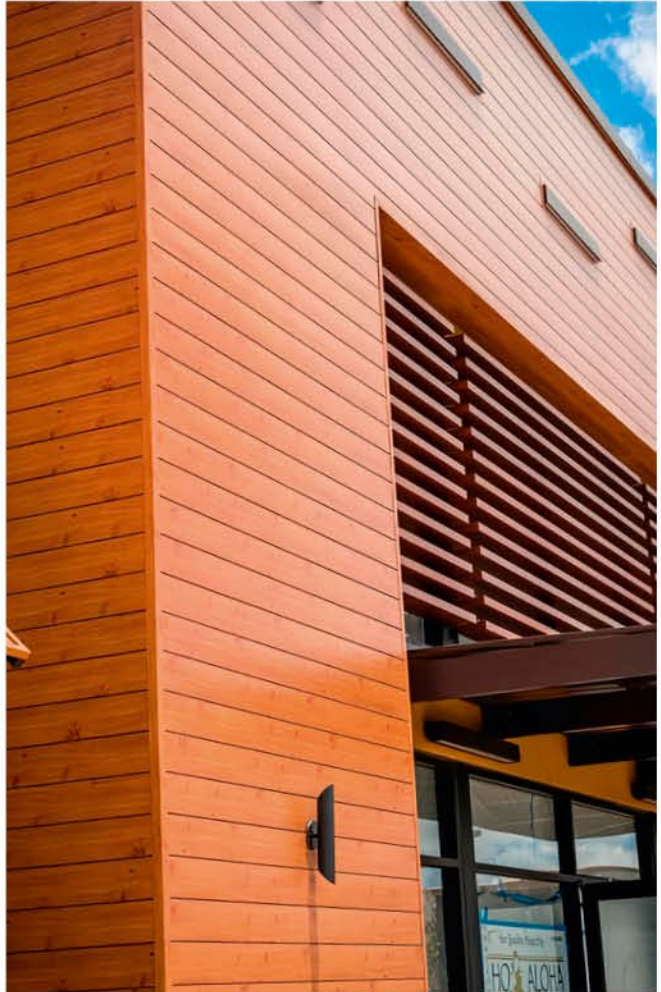
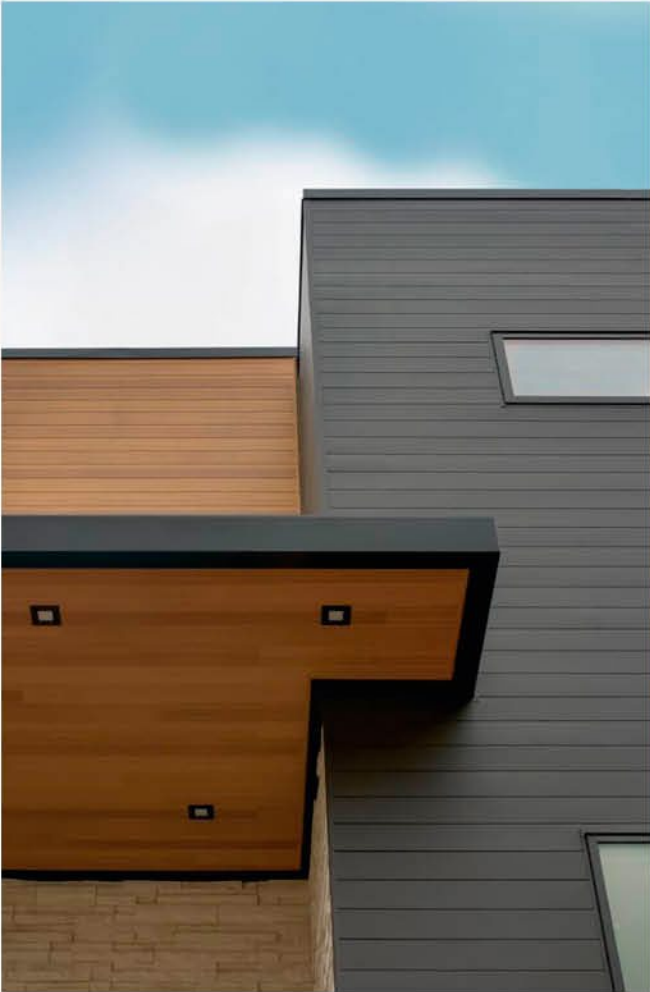
Ses Yalıtımı
(Sound Insulation)



Uv Dayanımı
(Uv Resistance)



Isı Yalıtımı
(Thermal Insulation)



SIDING DUVAR PANELI UYGULAMA
SIDING WALL PANEL APPLICATION



TEKNİK BİLGİLER / TECHNICAL INFORMATION

EN (WIDTH)	148 mm
YÜKSEKLİK (HEIGHT)	18 mm
BOY (LENGTH)	3000 mm



Kapladığı Alan : 125 MM



İç (INTERIOR) ve Dış (EXTERIOR) Cephe için Renk Seçeneklerimiz
Mevcuttur.



Su Geçirmez
(Waterproof)



Nem Önleme
(Humidity Prevention)



Alev Yürütmez
(Nonflammable)



Ses Yalıtımı
(Sound Insulation)



Uv Dayanımı
(Uv Resistance)



Isı Yalıtımı
(Thermal Insulation)



DERZLİ DUVAR PANELİ UYGULAMA
DERZ WALL PANEL APPLICATION



TEKNİK BİLGİLER / TECHNICAL INFORMATION

EN (WIDTH)	141 mm
YÜKSEKLİK (HEIGHT)	18 mm
BOY (LENGTH)	3000 mm



Kapladığı Alan : 110 MM



İç (INTERIOR) ve Dış (EXTERIOR) Cephe için Renk Seçeneklerimiz
Mevcuttur.



Su Geçirmez
(Waterproof)



Nem Önleme
(Humidity Prevention)



Alev Yürütmez
(Nonflammable)



Ses Yalıtımı
(Sound Insulation)



Uv Dayanımı
(Uv Resistance)



Isı Yalıtımı
(Thermal Insulation)

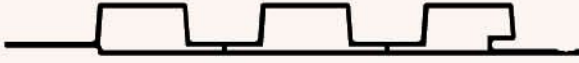


PVC İKİLİ DUVAR PANELİ UYGULAMA
PVC DOUBLE WALL PANEL APPLICATION

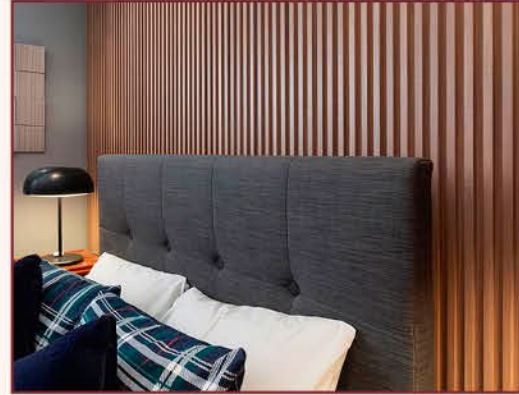


TEKNİK BİLGİLER / TECHNICAL INFORMATION

EN (WIDTH)	196 mm
YÜKSEKLİK (HEIGHT)	18 mm
BOY (LENGTH)	3000 mm



Kapladığı Alan : 165 MM



İç (INTERIOR) ve Dış (EXTERIOR) Cephe için Renk Seçeneklerimiz
Mevcuttur.



Su Geçirmez
(Waterproof)



Nem Önleme
(Humidity Prevention)



Alev Yürütmez
(Nonflammable)



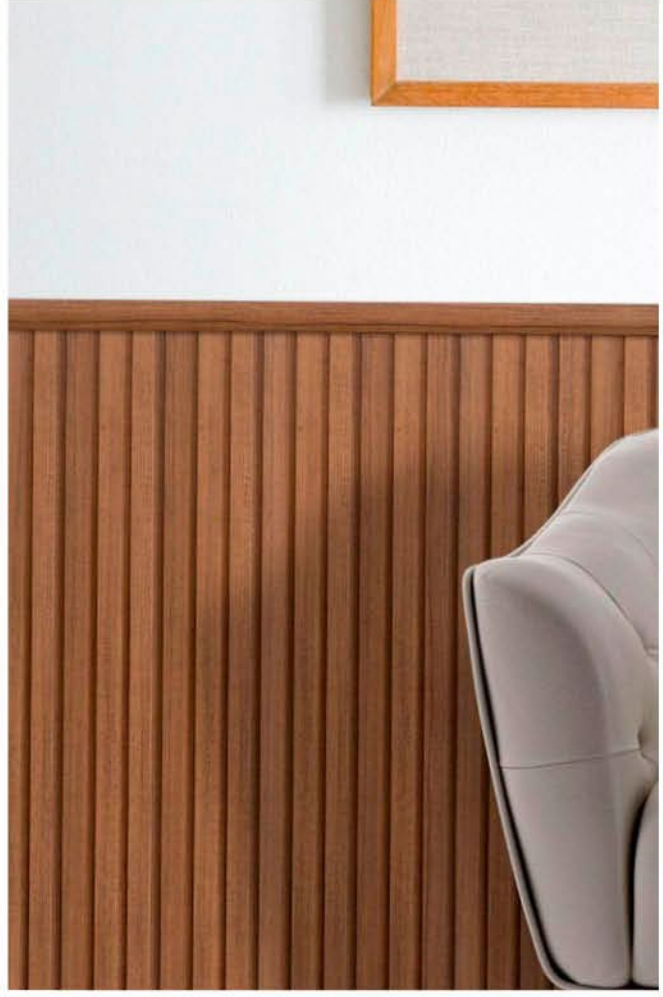
Ses Yalıtımı
(Sound Insulation)



Uv Dayanımı
(Uv Resistance)



Isı Yalıtımı
(Thermal Insulation)

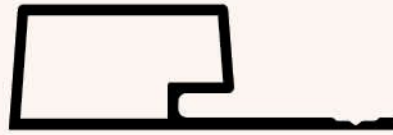


PVC ÜÇLÜ DUVAR PANELİ UYGULAMA
PVC TRIPLE WALL PANEL APPLICATION



TEKNİK BİLGİLER / TECHNICAL INFORMATION

EN (WIDTH)	56 mm
YÜKSEKLİK (HEIGHT)	18 mm
BOY (LENGTH)	3000 mm



Kapladığı Alan : 33 MM

PVC PANEL BAŞLANGIÇ PROFİLİ
(PVC PANEL START PROFILE)



TEKNİK BİLGİLER / TECHNICAL INFORMATION

EN (WIDTH)	63 mm
YÜKSEKLİK (HEIGHT)	18 mm
BOY (LENGTH)	3000 mm



Kapladığı Alan : 55 MM

PVC PANEL BİTİŞ PROFİLİ
(PVC PANEL END PROFILE)

NEW
PRODUCT



TEKNİK BİLGİLER / TECHNICAL INFORMATION

EN (WIDTH)	180 mm
YÜKSEKLİK (HEIGHT)	28 mm
BOY (LENGTH)	3000 mm



Kapladığı Alan : 158 MM

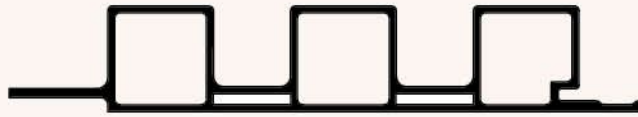
KİTKAT PROFİL
(KITKAT PROFILE)

NEW
PRODUCT



TEKNİK BİLGİLER / TECHNICAL INFORMATION

EN (WIDTH)	180 mm
YÜKSEKLİK (HEIGHT)	30 mm
BOY (LENGTH)	3000 mm



Kapladığı Alan : 156 MM

KİTKAT EKO PROFİL
(KİTKAT ECO PROFILE)

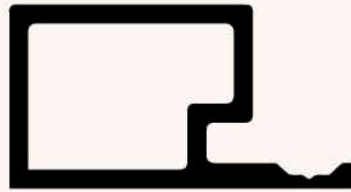
KİTKAT EKO PROFİL
KİTKAT ECO PROFILE

NEW
PRODUCT



TEKNİK BİLGİLER / TECHNICAL INFORMATION

EN (WIDTH)	53 mm
YÜKSEKLİK (HEIGHT)	28 mm
BOY (LENGTH)	3000 mm



Kapladığı Alan : 37 MM

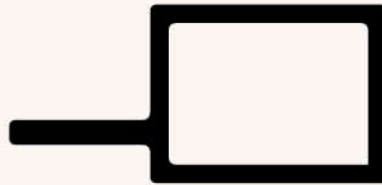
KİTKAT BAŞLANGIÇ PROFİLİ
(KITKAT START PROFILE)

NEW
PRODUCT



TEKNİK BİLGİLER / TECHNICAL INFORMATION

EN (WIDTH)	59 mm
YÜKSEKLİK (HEIGHT)	28 mm
BOY (LENGTH)	3000 mm



Kapladığı Alan : 53 MM

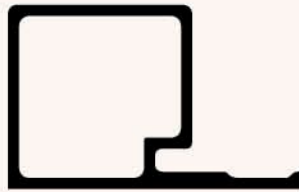
KİTKAT BİTİŞ PROFİLİ
(KITKAT END PROFILE)

NEW
PRODUCT



TEKNİK BİLGİLER / TECHNICAL INFORMATION

EN (WIDTH)	48 mm
YÜKSEKLİK (HEIGHT)	30 mm
BOY (LENGTH)	3000 mm



Kapladığı Alan : 30 MM

KİTKAT EKO BAŞLANGIÇ PROFİLİ
(KITKAT ECO START PROFILE)

NEW
PRODUCT



TEKNİK BİLGİLER / TECHNICAL INFORMATION

EN (WIDTH)	58 mm
YÜKSEKLİK (HEIGHT)	30 mm
BOY (LENGTH)	3000 mm



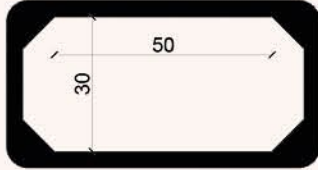
Kapladığı Alan : 53 MM

KİTKAT EKO BİTİŞ PROFİLİ
(KITKAT ECO END PROFILE)



TEKNİK BİLGİLER / TECHNICAL INFORMATION

EN (WIDTH)	75 mm
YÜKSEKLİK (HEIGHT)	40 mm
BOY (LENGTH)	3000 mm



İç (INTERIOR) ve Dış (EXTERIOR) Cephe için Renk Seçeneklerimiz
Mevcuttur.



Su Geçirmez
(Waterproof)



Nem Önleme
(Humidity Prevention)



Alev Yürütmez
(Nonflammable)



Ses Yalıtımı
(Sound Insulation)



Uv Dayanımı
(Uv Resistance)



Isı Yalıtımı
(Thermal Insulation)

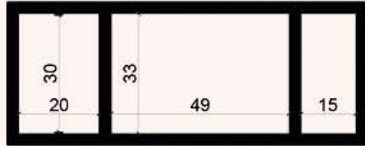


ÇOK AMAÇLI PROFİL (40/75) UYGULAMA
MULTIPURPOSE PROFILE PANEL APPLICATION



TEKNİK BİLGİLER / TECHNICAL INFORMATION

EN (WIDTH)	100 mm
YÜKSEKLİK (HEIGHT)	40 mm
BOY (LENGTH)	3000 mm



İç (INTERIOR) ve Dış (EXTERIOR) Cephe için Renk Seçeneklerimiz
Mevcuttur.



Su Geçirmez
(Waterproof)



Nem Önleme
(Humidity Prevention)



Alev Yürütmez
(Nonflammable)



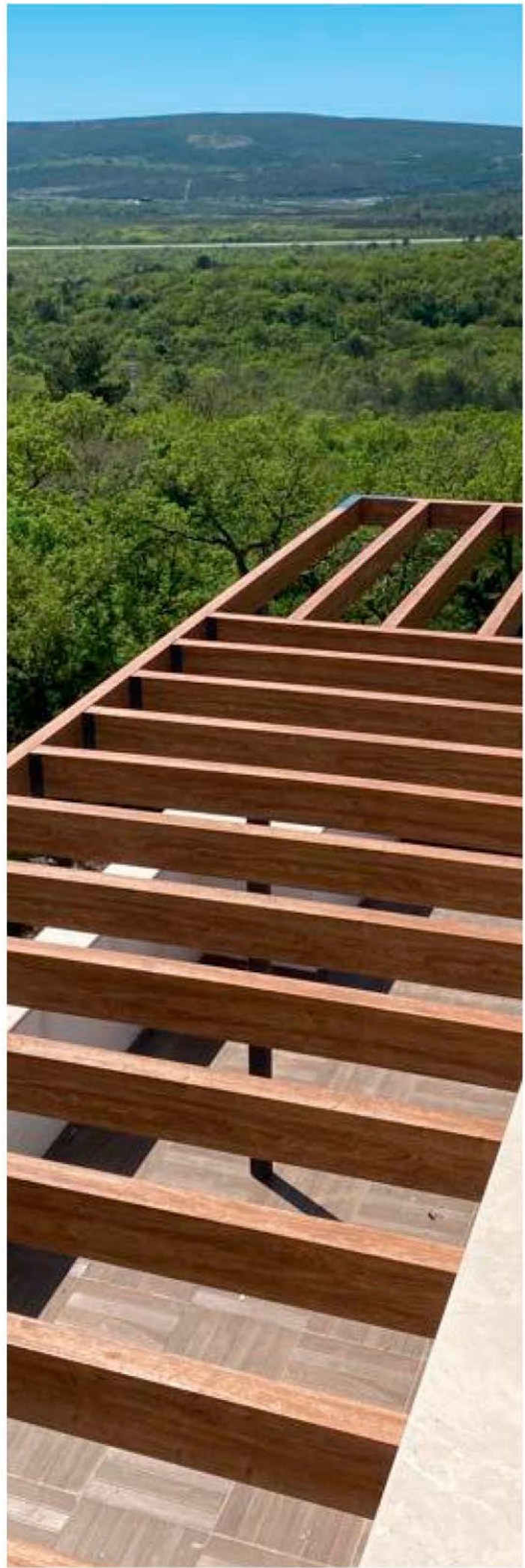
Ses Yalıtımı
(Sound Insulation)



Uv Dayanımı
(Uv Resistance)



Isı Yalıtımı
(Thermal Insulation)



ÇOK AMAÇLI PROFİLİ (40 / 100) UYGULAMA
MULTIPURPOSE PROFILE PANEL APPLICATION

NEW
PRODUCT



TEKNİK BİLGİLER / TECHNICAL INFORMATION

EN (WIDTH)	50 mm
YÜKSEKLİK (HEIGHT)	22 mm
BOY (LENGTH)	3000 mm



İç (INTERIOR) ve Dış (EXTERIOR) Cephe için Renk Seçeneklerimiz
Mevcuttur.



Su Geçirmez
(Waterproof)



Nem Önleme
(Humidity Prevention)



Alev Yürütmez
(Nonflammable)



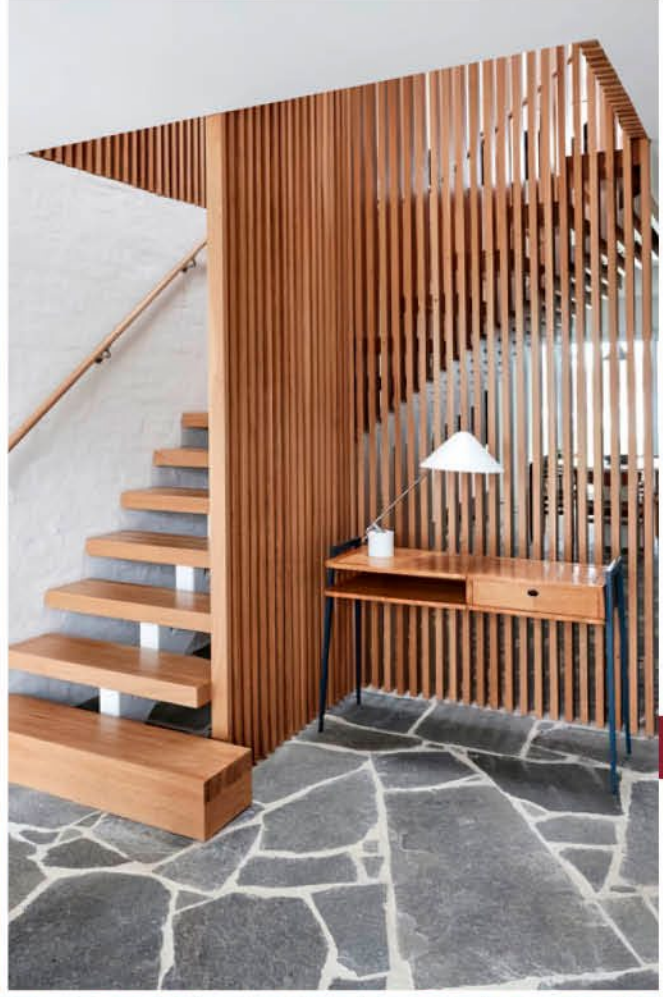
Ses Yalıtımı
(Sound Insulation)



Uv Dayanımı
(Uv Resistance)



Isı Yalıtımı
(Thermal Insulation)

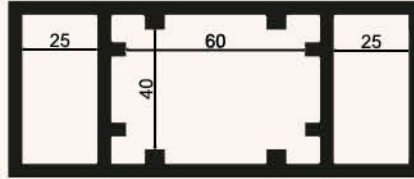


ÇOK AMAÇLI PROFİLİ (50 / 22) UYGULAMA
MULTIPURPOSE PROFILE PANEL APPLICATION



TEKNİK BİLGİLER / TECHNICAL INFORMATION

EN (WIDTH)	140 mm
YÜKSEKLİK (HEIGHT)	60 mm
BOY (LENGTH)	3000 mm



İç (INTERIOR) ve Dış (EXTERIOR) Cephe için Renk Seçeneklerimiz
Mevcuttur.



Su Geçirmez
(Waterproof)



Nem Önleme
(Humidity Prevention)



Alev Yürütmez
(Nonflammable)



Ses Yalıtımı
(Sound Insulation)



Uv Dayanımı
(Uv Resistance)

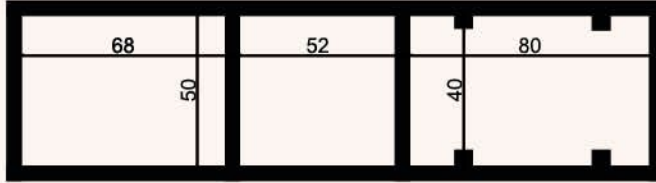


Isı Yalıtımı
(Thermal Insulation)



TEKNİK BİLGİLER / TECHNICAL INFORMATION

EN (WIDTH)	220 mm
YÜKSEKLİK (HEIGHT)	60 mm
BOY (LENGTH)	3000 mm



İç (INTERIOR) ve Dış (EXTERIOR) Cephe için Renk Seçeneklerimiz Mevcuttur.



Su Geçirmez
(Waterproof)



Nem Önleme
(Humidity Prevention)



Alev Yürütmez
(Nonflammable)



Ses Yalıtımı
(Sound Insulation)



Uv Dayanımı
(Uv Resistance)

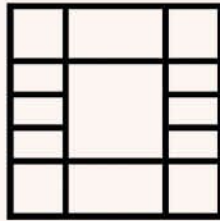


Isı Yalıtımı
(Thermal Insulation)



TEKNİK BİLGİLER / TECHNICAL INFORMATION

EN (WIDTH)	140 mm
YÜKSEKLİK (HEIGHT)	140 mm
BOY (LENGTH)	3000 mm



İç (INTERIOR) ve Dış (EXTERIOR) Cephe için Renk Seçeneklerimiz Mevcuttur.



Su Geçirmez
(Waterproof)



Nem Önleme
(Humidity Prevention)



Alev Yürütmez
(Nonflammable)



Ses Yalıtımı
(Sound Insulation)



Uv Dayanımı
(Uv Resistance)



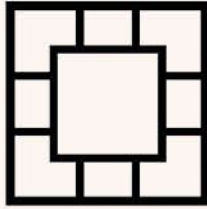
Isı Yalıtımı
(Thermal Insulation)





TEKNİK BİLGİLER / TECHNICAL INFORMATION

EN (WIDTH)	100 mm
YÜKSEKLİK (HEIGHT)	100 mm
BOY (LENGTH)	3000 mm



İç (INTERIOR) ve Dış (EXTERIOR) Cephe için Renk Seçeneklerimiz
Mevcuttur.



Su Geçirmez
(Waterproof)



Nem Önleme
(Humidity Prevention)



Alev Yürütmez
(Nonflammable)



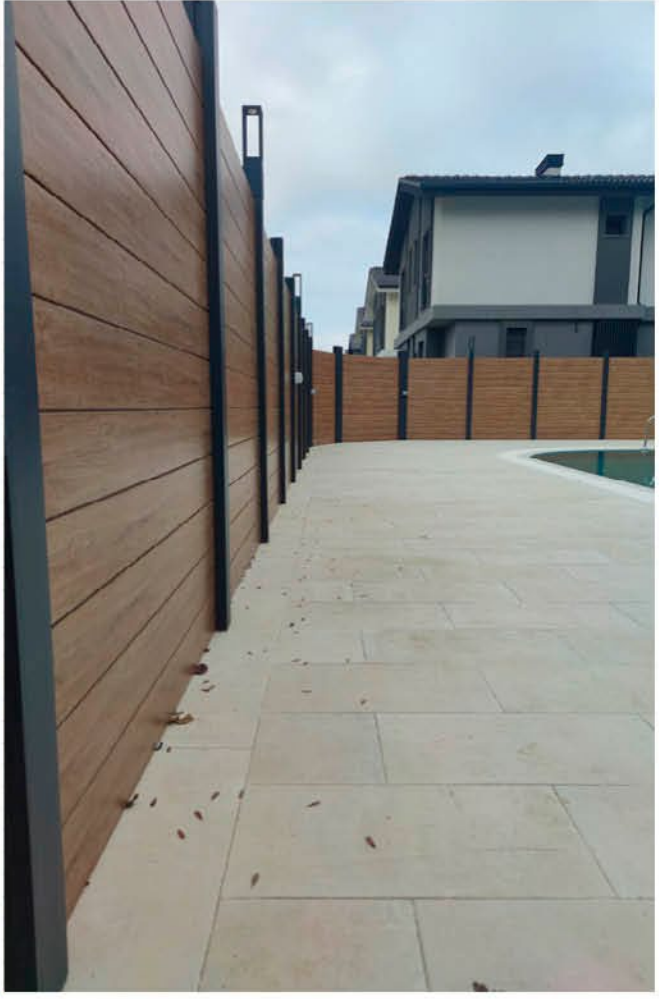
Ses Yalıtımı
(Sound Insulation)



Uv Dayanımı
(Uv Resistance)



Isı Yalıtımı
(Thermal Insulation)





TEKNİK BİLGİLER / TECHNICAL INFORMATION

EN (WIDTH)	160 mm
YÜKSEKLİK (HEIGHT)	22 mm
BOY (LENGTH)	3000 mm



Kapladığı Alan : 153 MM



İç (INTERIOR) ve Dış (EXTERIOR) Cephe için Renk Seçeneklerimiz
Mevcuttur.



Su Geçirmez
(Waterproof)



Nem Önleme
(Humidity Prevention)



Alev Yürütmez
(Nonflammable)



Ses Yalıtımı
(Sound Insulation)



Uv Dayanımı
(Uv Resistance)



Isı Yalıtımı
(Thermal Insulation)

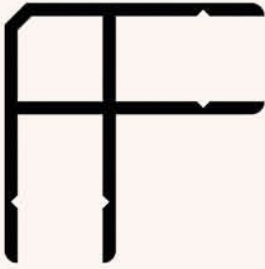


ÇİT UYGULAMA
FENCE APPLICATION



TEKNİK BİLGİLER / TECHNICAL INFORMATION

EN (WIDTH)	60 mm
YÜKSEKLİK (HEIGHT)	60 mm
BOY (LENGTH)	3000 mm



SIDING KENAR KAPAMA
(SIDING EDGE CLOSURE)

EN (WIDTH)	60 mm
YÜKSEKLİK (HEIGHT)	40 mm
BOY (LENGTH)	3000 mm



KAPLAMALI (FOLYOLU) L KÖŞE
(L EDGE CLOSURE)



MERTEK KAPAK
(*RAFTER COVER*)



KİRİŞ KAPAK
(*BEAM COVER*)



DİREK FLANŞ
(*STICK FLANCE*)



DİREK ÜST KAPAK
(*STICK TOP COVER*)



U PROFİL
(*U PROFILE*)



**METRİK 10 MM
SAPLAMA**
(*METRIC 10 STAB*)



Z PROFİL
(*Z PROFILE*)



L PROFİL
(*L PROFILE*)



5902



5904



5906



AB06H



AG31H



AG39H



DW11H



GOH2H



KD0NH



MO0GH



MPO2H



NO03H



PPOGH



TMMOH



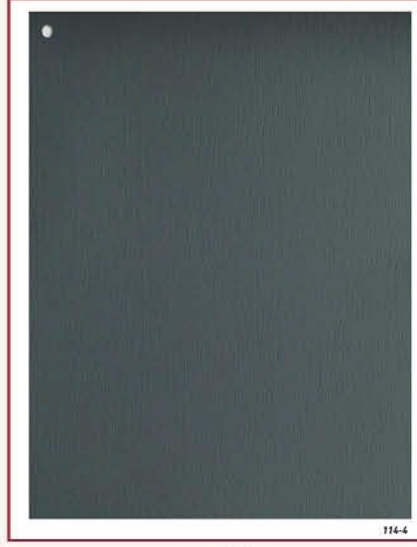
TTOMH



WTOGH



101-3



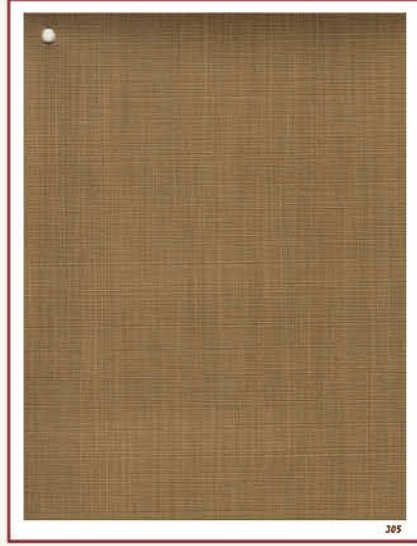
114-4



120



121



305



2060



2320



9006



9014



TEKNİK BİLGİLER / TECHNICAL INFORMATION

5 ODALI PROFİL YÜZEY İŞLEMLERİ (5-ROOM DECK PROFILE SURFACE TREATMENTS)

- Taraklı Standart Desen
(Scalloped Standart Pattern)
- Zımparalı Desen
(Emery Pattern)

EN (WIDTH)	140 mm
YÜKSEKLİK (HEIGHT)	24 mm
BOY (LENGTH)	3000 mm



Kapladığı Alan : 140 MM



Sudan Etkilenmez
(not affected by water)



Çevre Dostu
(environmentally friendly)



Antibakteriyel
(Antibacterial)



Geri Dönüştürülebilir
(recycleable)



Kolay Montaj
(easy assembling)



Alev Yürütmez
(does not cause flames)



5 ODALI DECK PROFİL UYGULAMA
5 - ROOM DECK PROFILE APPLICATION

NEW
PRODUCT



TEKNİK BİLGİLER / TECHNICAL INFORMATION

- Neo Deck
(Neo Deck)

EN (WIDTH)	140 mm
YÜKSEKLİK (HEIGHT)	24 mm
BOY (LENGTH)	3000 mm



Kapladığı Alan : 140 MM



Sudan Etkilenmez
(not affected by water)



Çevre Dostu
(environmentally friendly)



Antibakteriyel
(Antibacterial)



Geri Dönüştürülebilir
(recyclable)



Kolay Montaj
(easy assembling)



Alev Yürütmez
(does not cause flames)



NEO DECK UYGULAMA
NEO DECK APPLICATION



TEKNİK BİLGİLER / TECHNICAL INFORMATION

YARI DOLU DECK PROFİL YÜZEY İŞLEMLERİ (HALF FULL DECK PROFILE SURFACE TREATMENTS)

- Embossing Desen
(Embossing Pattern)
- Zımparalı Desen
(Emery Pattern)
- Çizgili Desen
(Striped Pattern)
- Taraklı Desen
(Scalloped Pattern)

EN (WIDTH)	140 mm
YÜKSEKLİK (HEIGHT)	24 mm
BOY (LENGTH)	3000 mm



Kapladığı Alan : 140 MM



Sudan Etkilenmez
(not affected by water)



Çevre Dostu
(environmentally friendly)



Antibakteriyel
(Antibacterial)



Geri Dönüştürülebilir
(recycleable)



Kolay Montaj
(easy assembling)



Alev Yürütmez
(does not cause flames)



TEKNİK BİLGİLER / TECHNICAL INFORMATION

TAM DOLU DECK PROFİL YÜZEY İŞLEMLERİ (FULLY LOADED SURFACE TREATMENTS)

EN (WIDTH)	140 mm
YÜKSEKLİK (HEIGHT)	24 mm
BOY (LENGTH)	3000 mm

- Embossing Desen (Embossing Pattern) ●
- Zımparalı Desen (Emery Pattern) ●
- Çizgili Desen (Stripped Pattern) ●



Kapladığı Alan : 140 MM



Sudan Etkilenmez
(not affected by water)



Çevre Dostu
(environmentally friendly)



Antibakteriyel
(Antibacterial)



Geri Dönüştürülebilir
(recyclable)



Kolay Montaj
(easy assembling)



Alev Yürütmez
(does not cause flames)



TEKNİK BİLGİLER / TECHNICAL INFORMATION

GEÇMELİ DECK PROFİL YÜZEY İŞLEMLERİ (INTERLACED DECK PROFILE SURFACE TREATMENTS)

- Zımparalı Desen
(Emery Pattern)
- Çizgili Desen
(Striped Pattern)

EN (WIDTH)	165 mm
YÜKSEKLİK (HEIGHT)	22 mm
BOY (LENGTH)	3000 mm



Kapladığı Alan : 165 MM



Sudan Etkilenmez
(not affected by water)



Çevre Dostu
(environmentally friendly)



Antibakteriyel
(Antibacterial)



Geri Dönüştürülebilir
(recycleable)



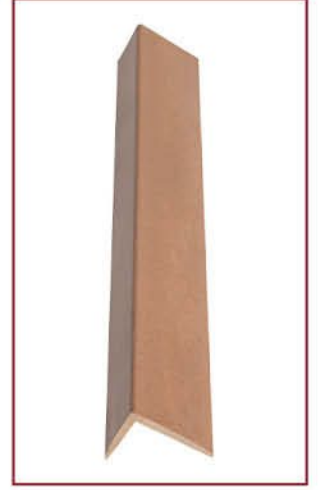
Kolay Montaj
(easy assembling)



Alev Yürütmez
(does not cause flames)

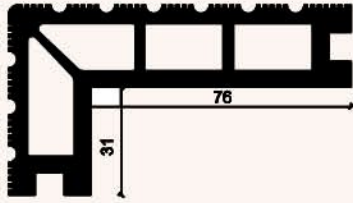


DECK PROFİL UYGULAMA
DECK PROFILE APPLICATION



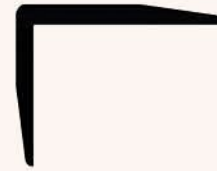
TEKNİK BİLGİLER / TECHNICAL INFORMATION

EN (WIDTH)	100 mm
YÜKSEKLİK (HEIGHT)	55.5 mm
KALINLIK (THICKNESS)	24 mm
BOY (LENGTH)	3000 mm



MERDİVEN KÖŞE DECK KAPAMA
(CLOSING THE STAIRCASE CORNER DECK)

EN (WIDTH)	60 mm
YÜKSEKLİK (HEIGHT)	40 mm
BOY (LENGTH)	3000 mm

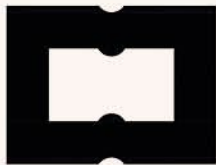


DECK L KÖŞE KAPAMA
(DECK L CORNER CLOSING)



TEKNİK BİLGİLER / TECHNICAL INFORMATION

EN (WIDTH)	40 mm
YÜKSEKLİK (HEIGHT)	30 mm
BOY (LENGTH)	3000 mm

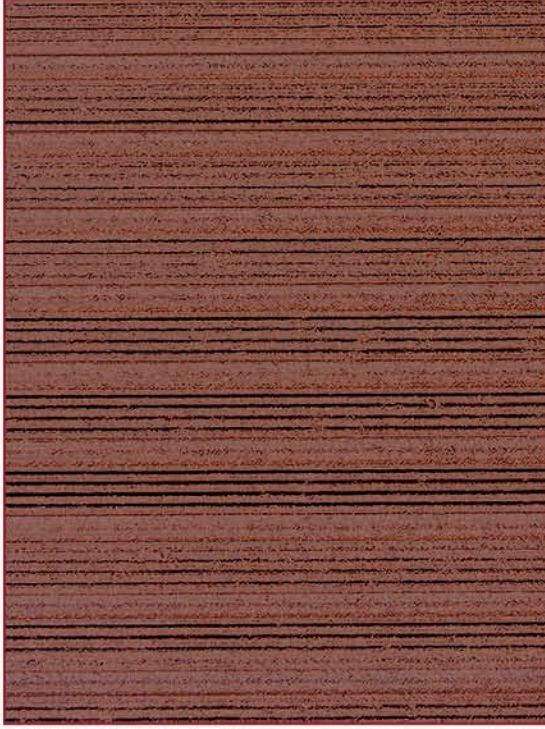


KARKAS PROFİLİ
(CARCASS PROFILE)

EN (WIDTH)	71 mm
YÜKSEKLİK (HEIGHT)	12 mm
BOY (LENGTH)	3000 mm



BASİT KAPAMA PROFİLİ
(SIMPLE CLOSING PROFILE)



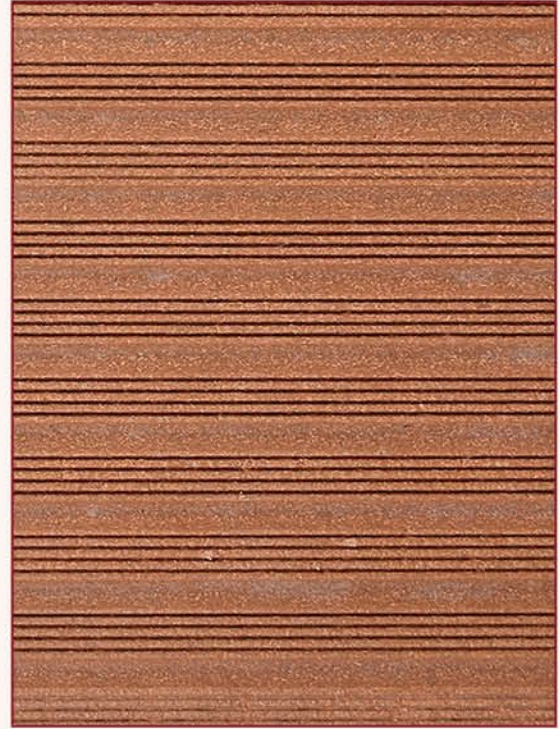
AÇIK KAHVE DECK
(LIGHT BROWN DECK)



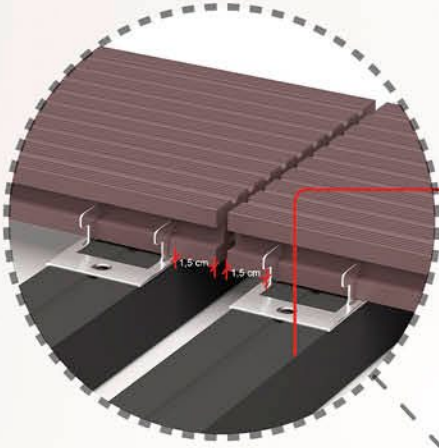
ANTRASİT GRİ DECK
(ANTHRACITE GREY DECK)



KOYU KAHVE DECK
(DARK BROWN DECK)



TEAK DECK
(TEAK DECK)



Deck birleşim noktalarında 2 adet karkas kullanılmalıdır.

Kompozit Deck

Klips

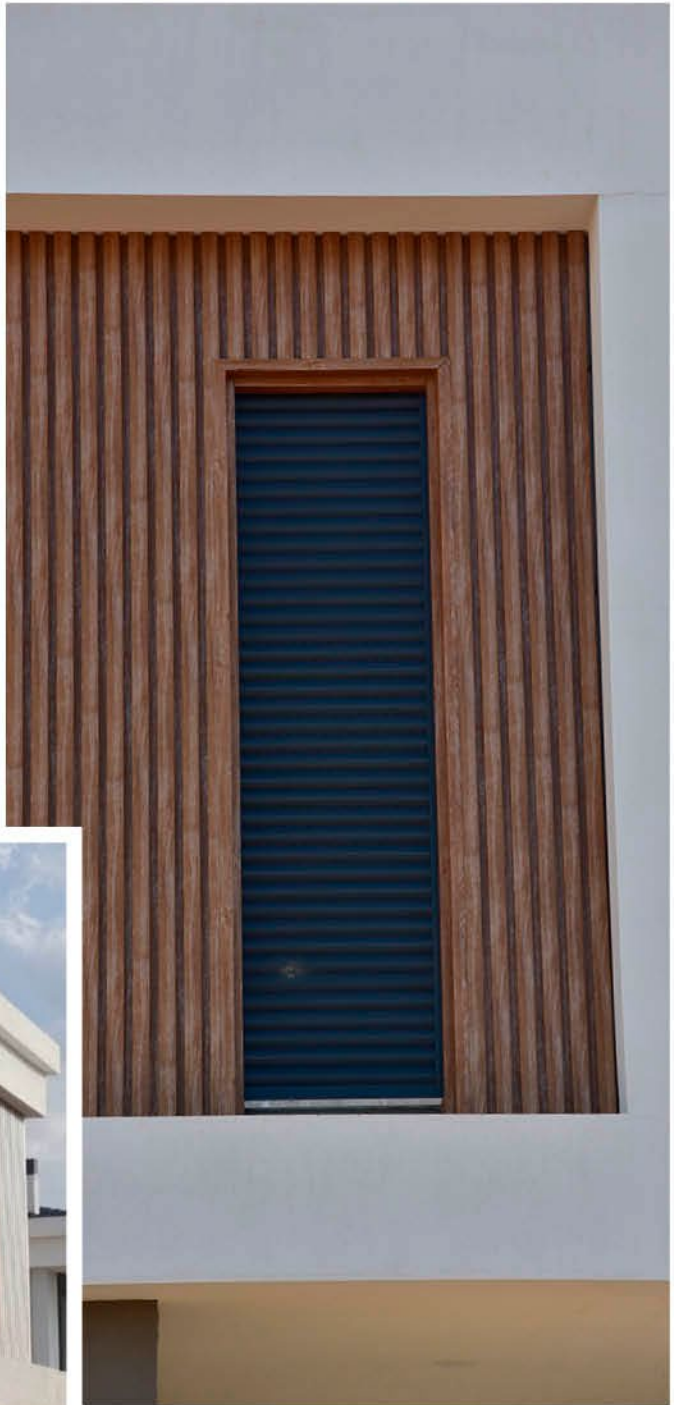
Kompozit Karkas

25 cm

25 cm

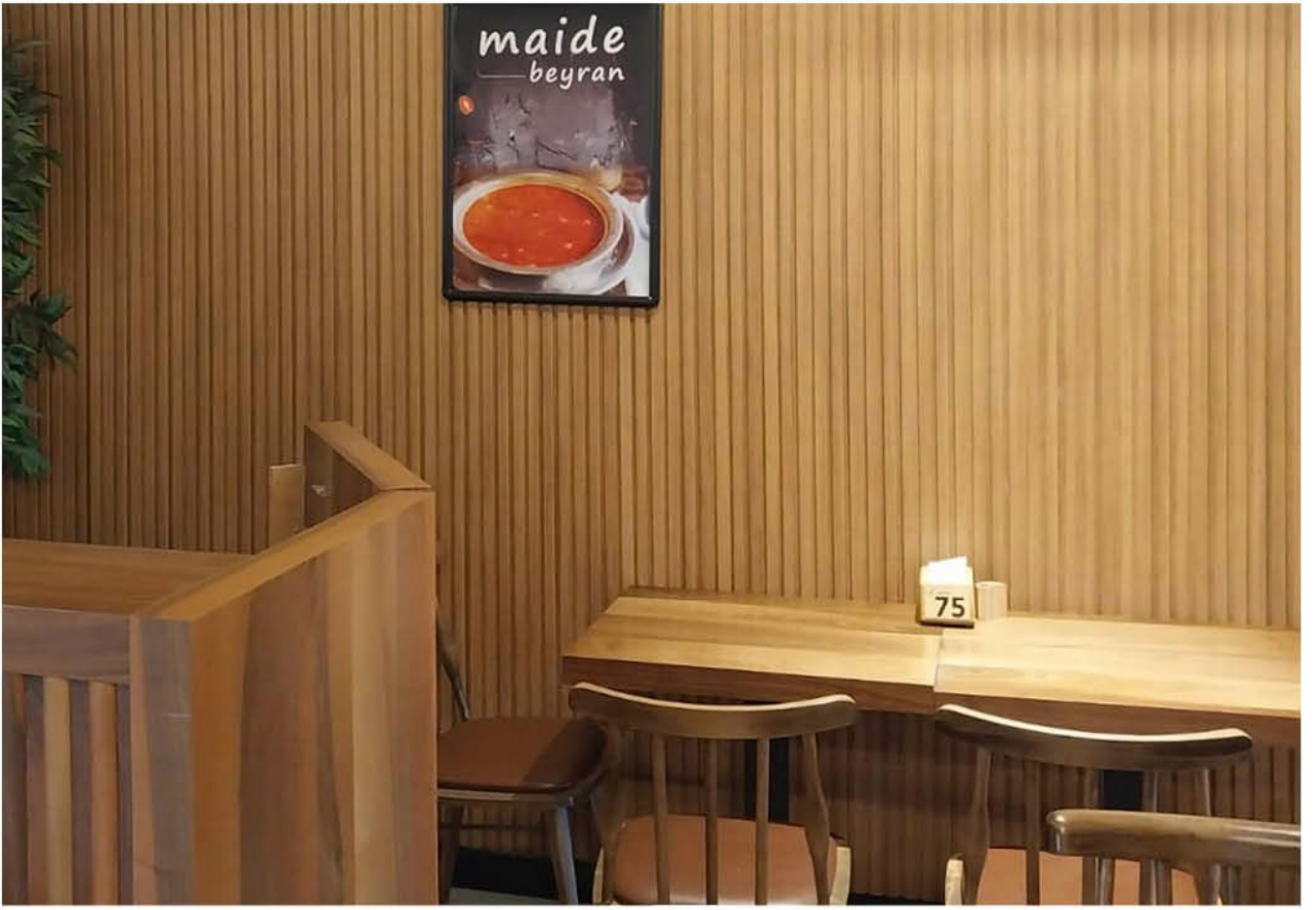
DUVAR PANELI UYGULAMA
WALL PANEL APPLICATION





DUVAR PANELİ UYGULAMA
WALL PANEL APPLICATION

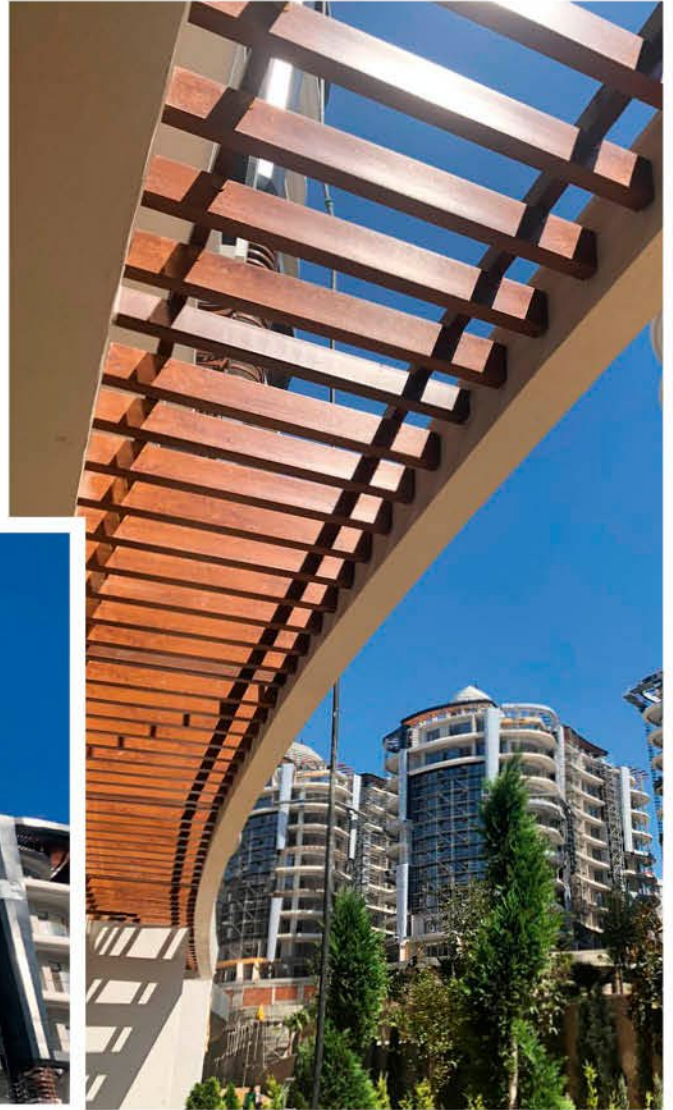
DUVAR PANELI UYGULAMA
WALL PANEL APPLICATION

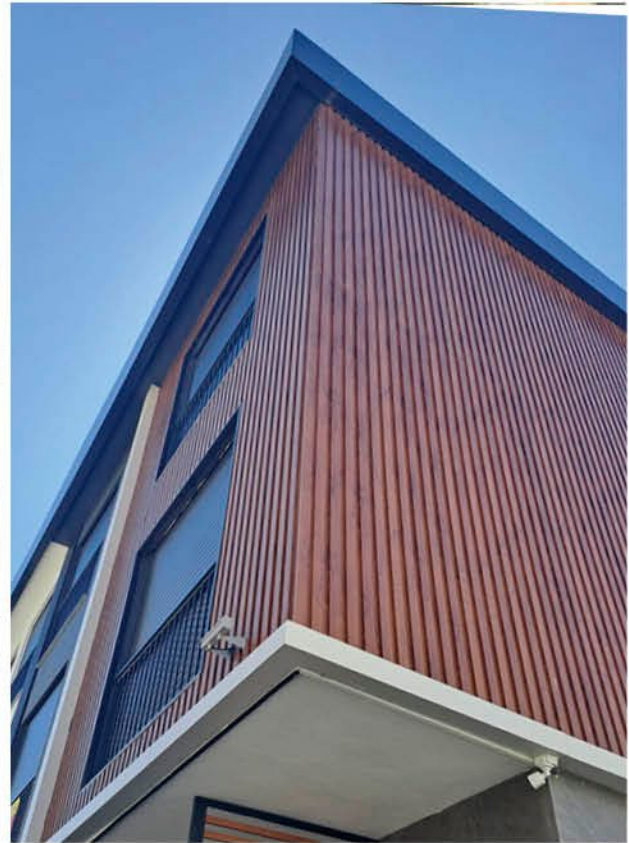




DUVAR PANELİ UYGULAMA
WALL PANEL APPLICATION

DUVAR PANELI UYGULAMA
WALL PANEL APPLICATION

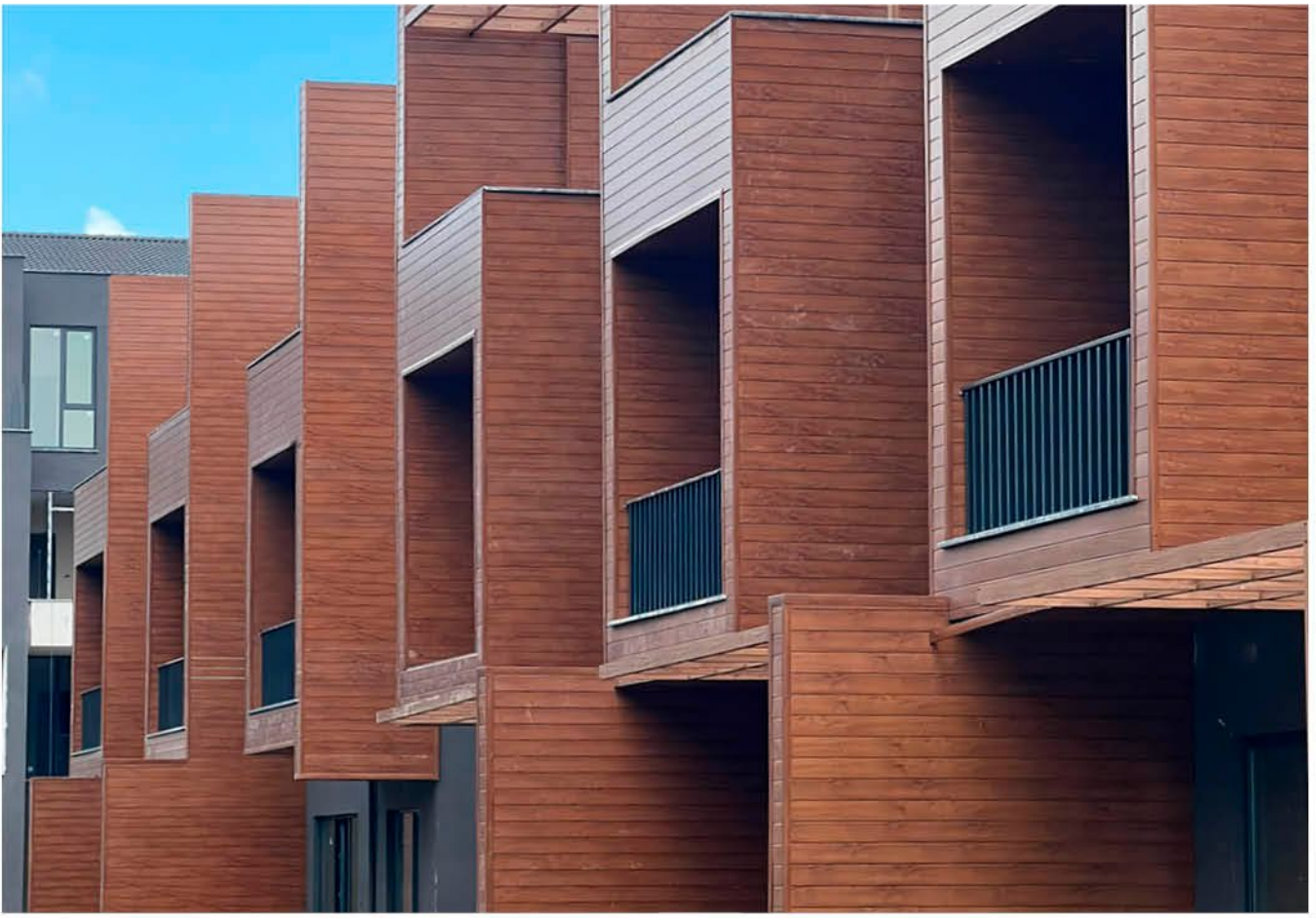




DUVAR PANELİ UYGULAMA
WALL PANEL APPLICATION

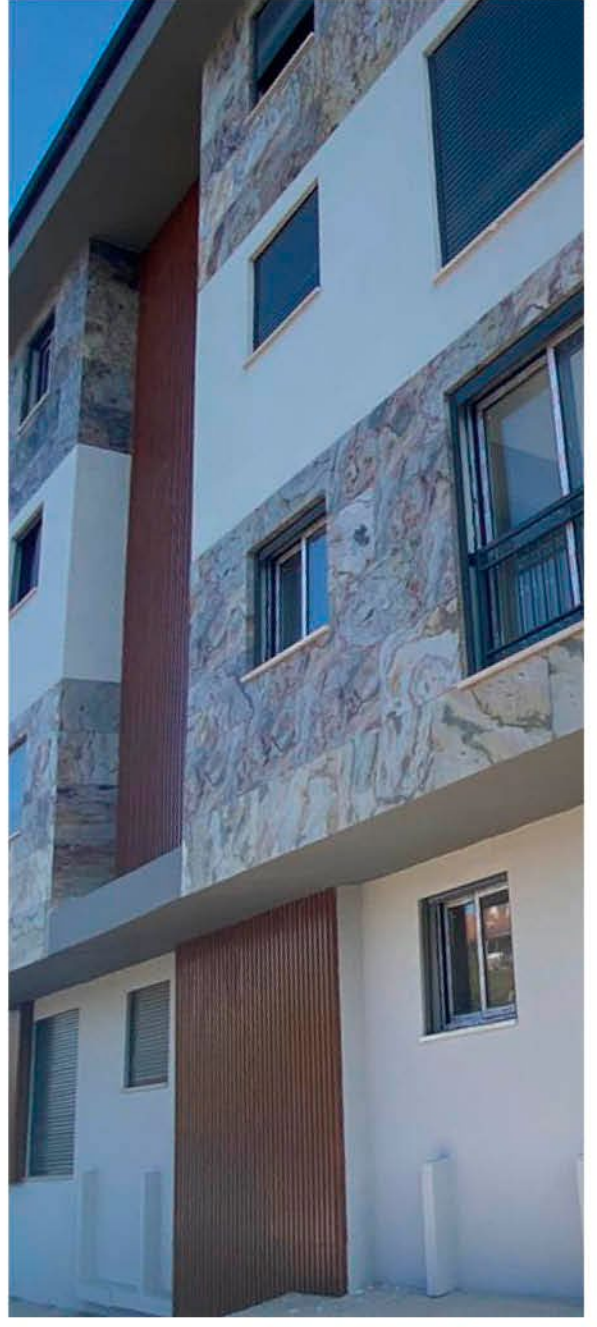
DUVAR PANELİ UYGULAMA
WALL PANEL APPLICATION





DUVAR PANELI UYGULAMA
WALL PANEL APPLICATION

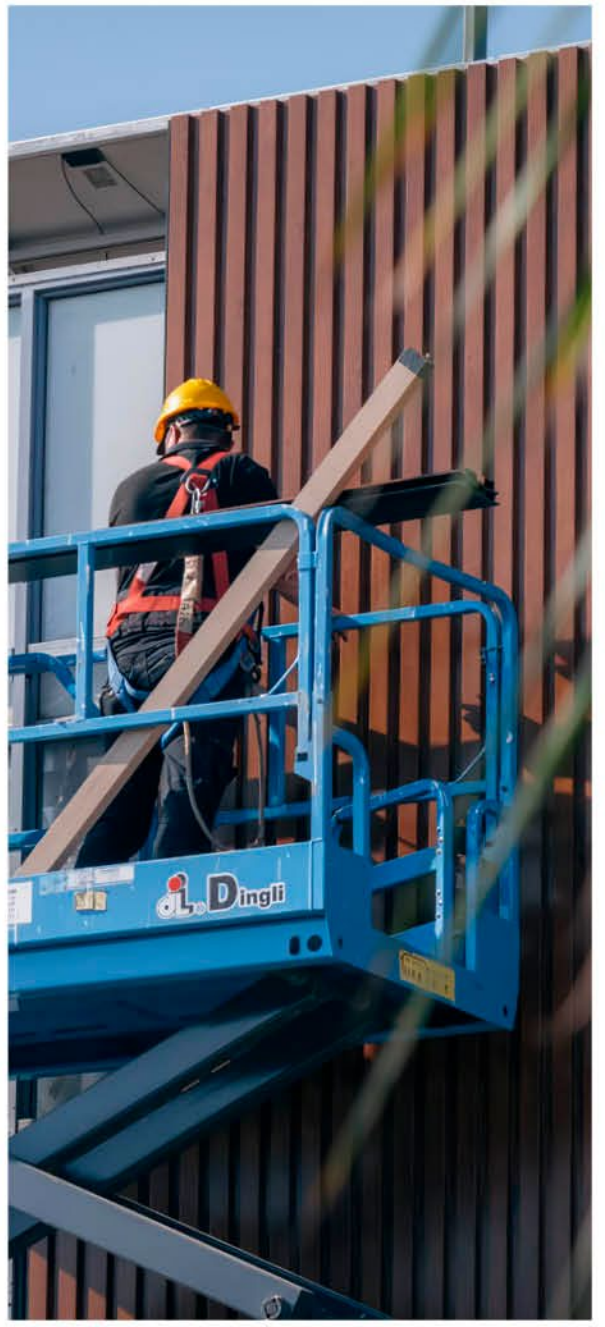
DUVAR PANELI UYGULAMA
WALL PANEL APPLICATION





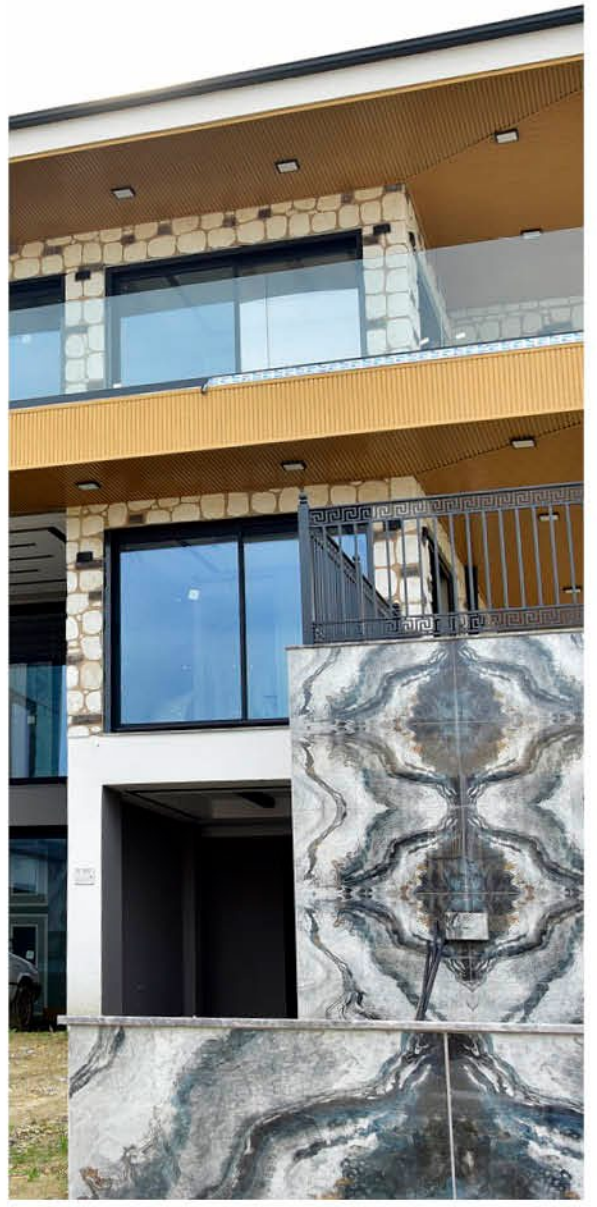
DUVAR PANELE UYGULAMA
WALL PANEL APPLICATION

DUVAR PANELI UYGULAMA
WALL PANEL APPLICATION





DUVAR PANELE UYGULAMA
WALL PANEL APPLICATION





DUVAR PANELİ UYGULAMA
WALL PANEL APPLICATION

DUVAR PANELİ UYGULAMA
WALL PANEL APPLICATION





DUVAR PANELI UYGULAMA
WALL PANEL APPLICATION





DUVAR PANELİ UYGULAMA
WALL PANEL APPLICATION

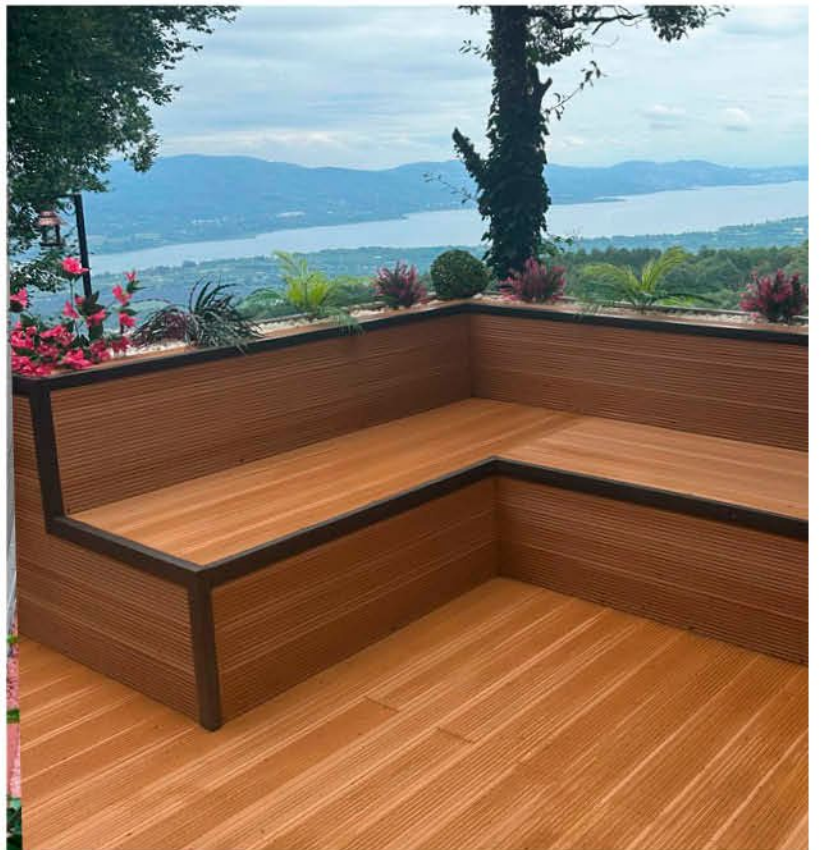
DUVAR PANELI UYGULAMA
WALL PANEL APPLICATION

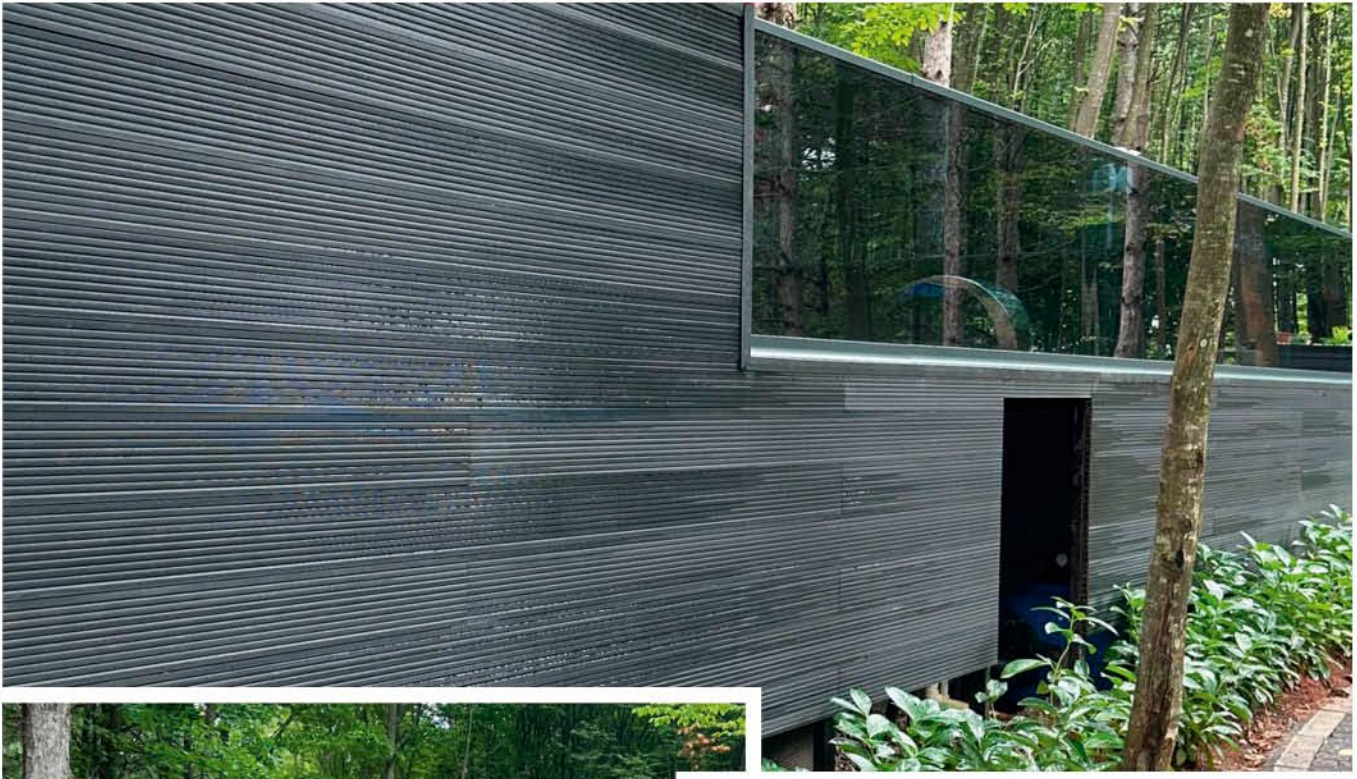




DUVAR PANELI UYGULAMA
WALL PANEL APPLICATION

DECK PROFİL UYGULAMA
DECK PROFILE APPLICATION

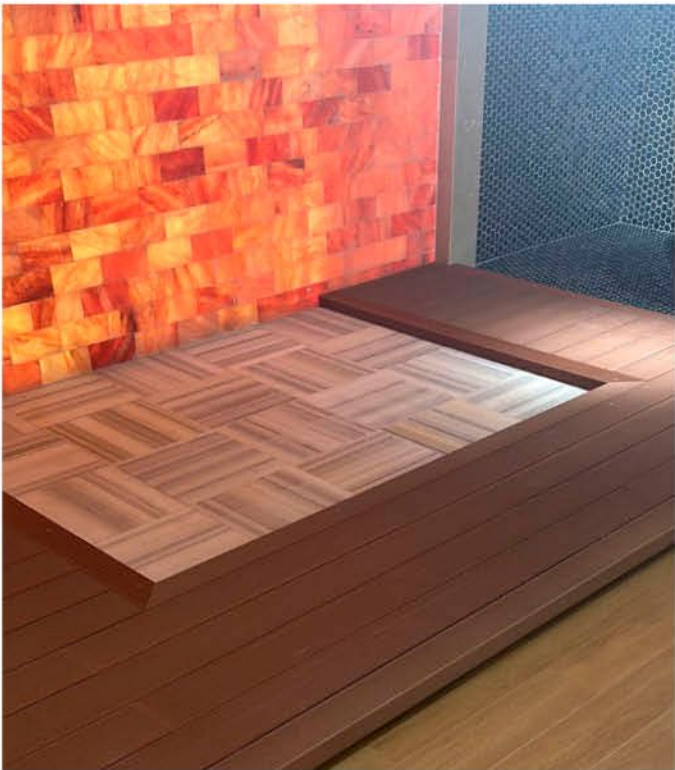
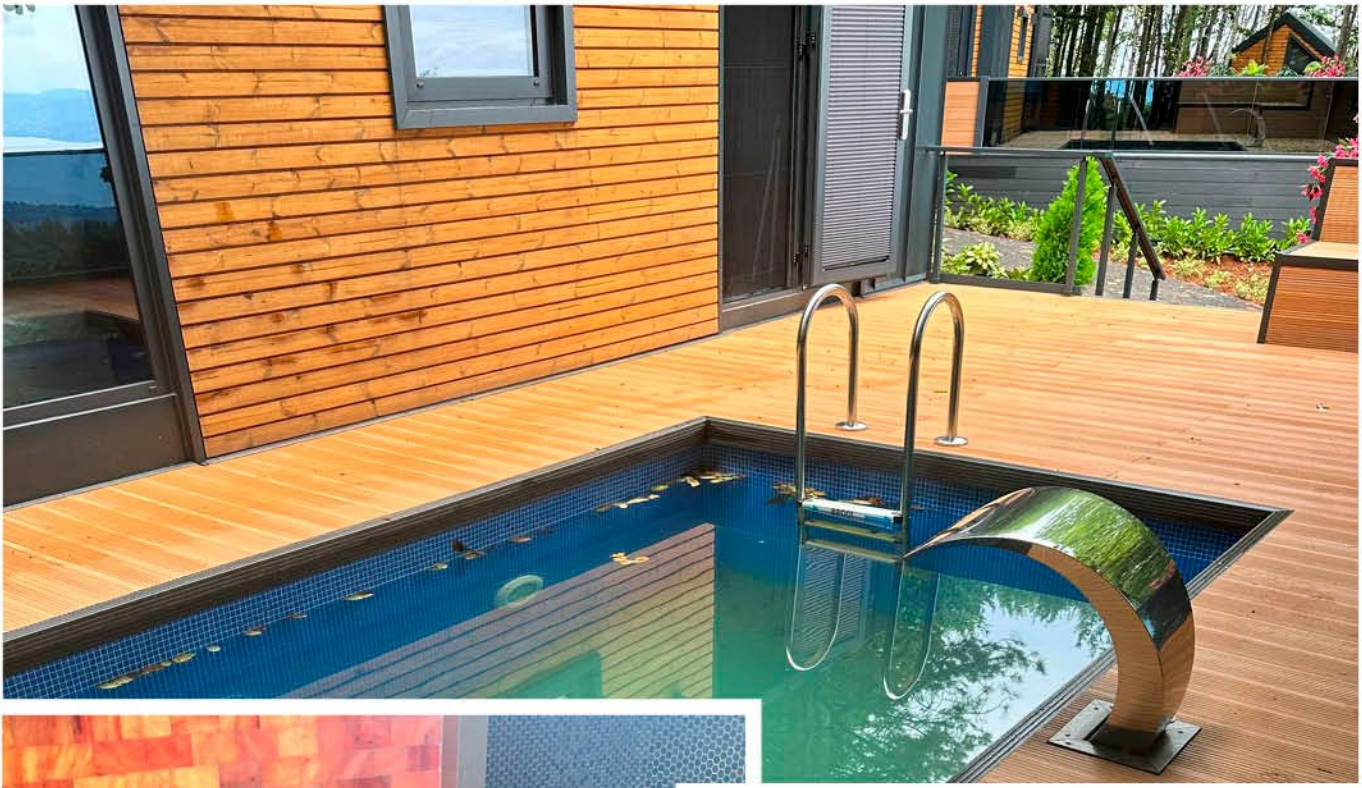




DECK PROFIL UYGULAMA
DECK PROFILE APPLICATION

DECK PROFİL UYGULAMA
DECK PROFILE APPLICATION

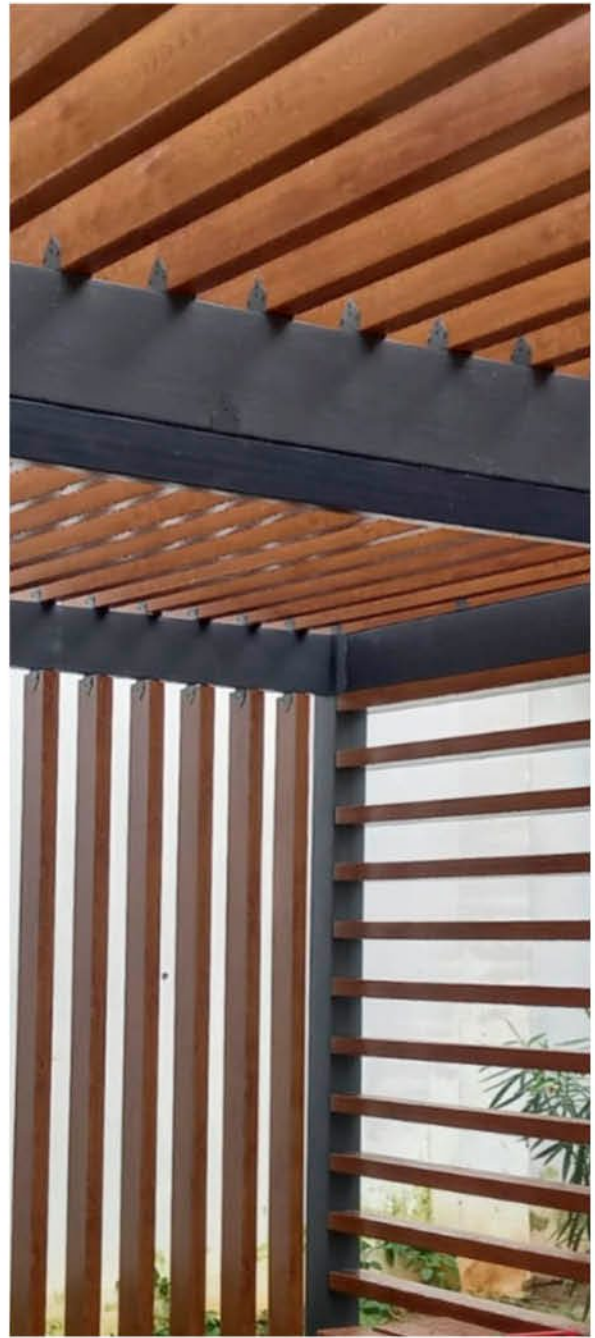




DECK PROFIL UYGULAMA
DECK PROFILE APPLICATION

DECK PROFIL UYGULAMA
DECK PROFILE APPLICATION

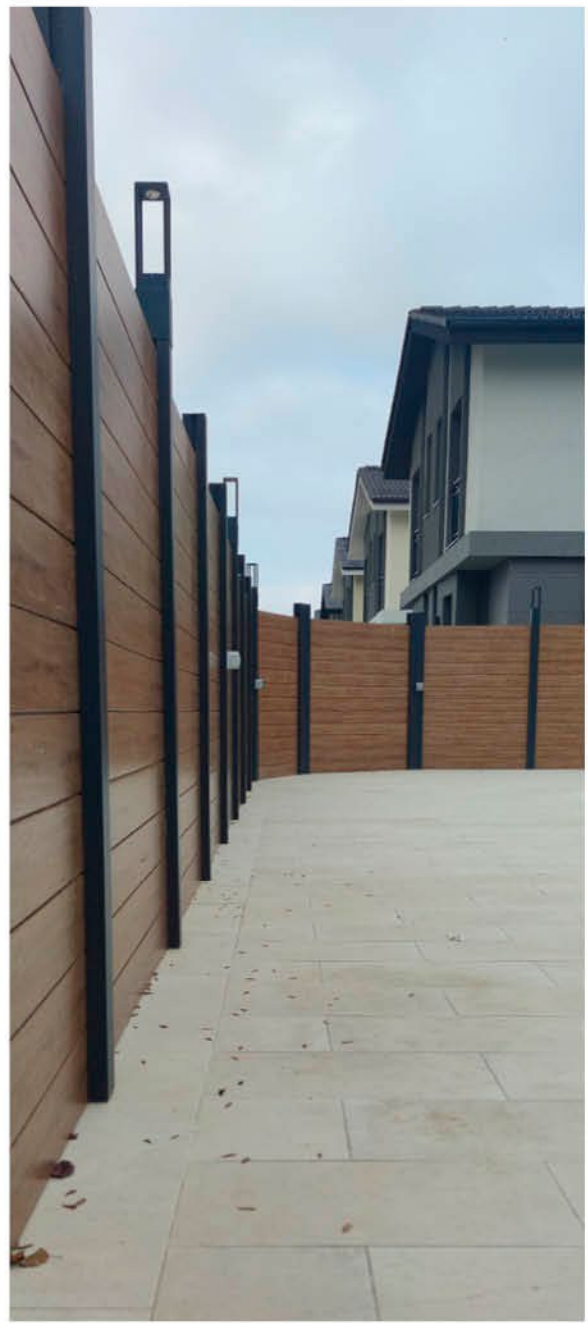




PERGOLA UYGULAMA
PERGOLA APPLICATION

PERGOLA UYGULAMA
PERGOLA APPLICATION





ÇİT UYGULAMA
FENCE APPLICATION

LETTER OF WARRANTY

1. WARRANTY

1.1 HYUNDAI L&C Corporation (hereinafter "H.L.C.C.") produces exterior down sheet foil, that is designated for the limitation of window profile (hereinafter "the Product"). The Product specifications are attached as **Appendix A** hereto.

1.2 H.L.C.C. guarantees that Product shall be free of defects in material and shall retain its color stability and weather resistance, subject to the terms, limitation, proper processing and usage condition specified in **Appendix A** hereto.

1.3 The color stability of the Product had been tested in accordance with DIN EN 20015-A02, DIN EN 20015-A03 and standard RAL-GZ716. H.L.C.C. guarantees that the color stability will not be lower than grade 3 on the gray scale.

1.4 This warranty specifically excludes the following:
This warranty shall not cover physical or systemic damage of the Product caused by routing of mullion, etc. In the event that the client executes any changes to the material or to the processes that may affect the coatings on the surface of the Product, the client will bear sole liability and H.L.C.C. will be free of its obligation under this warranty.

2. WARRANTY PERIOD

2.1 This warranty shall enter into force and effect (i) from the date which the Product is used for lamination; (ii) after six months following the date of shipment from H.L.C.C.'s facilities, whichever occur first.

2.2 This warranty is limited to the period specified in **Appendix B** hereto.

3. WARRANTY CONDITIONS

3.1 Following supply of the Product by H.L.C.C., the lamination process by any third party is to be carried out in accordance with **Appendix A** and accepted technical practices.

HYUNDAI L&C CORPORATION
J.Y. Sung
TV SUNG / GENERAL MANAGER
[AUTHORIZES SIGNATURE]

3.2 A warranty claim shall be considered valid only if the Limited Warranty Registration Card, attached as **Appendix C** hereto, is completed and signed by the original purchaser of the Product on the date of sale. This warranty shall only be valid once H.L.C.C.'s invoice has been paid in full.

3.3 Any defect in the Product shall be brought to the attention of H.L.C.C. or its authorized representative for its purpose, in writing, by no later than 14 days after its detection. Any warranty claim referring to a defect in the Product shall include a full description as to the nature of the defect, the date of detection and a copy of the sales receipt.

4. SCOPE OF WARRANTY

4.1 This warranty shall only apply to defects of color stability and weather resistance in the Product, in which case H.L.C.C. undertakes, at its sole discretion, to (i) replace the Product, (ii) remove the defective Product and install a replacement Product, or (iii) reimburse the cost of product expense incurred in connection with the removal of the defective Product and installation of a replacement Product, provided that installing replacement Product under this article will not exceed the original warranty period.

4.2 Notwithstanding the foregoing, in any event, unless otherwise agreed to by H.L.C.C. in writing, H.L.C.C. shall not be liable and shall not bear any expense or cost related to the removal of the defective Product, the installation of replacement Product or shipping and delivery expenses related to the replacement Product. H.L.C.C. shall have no liability for any consequential or incidental damage, or to any other loss, damage, expense, improper storage, neglecting or misapplication of the Product, damage incurred by abnormal weather condition such as extreme cold or extreme heat and other abnormal weather, any loss of profit or revenue incurred, or any other cost other than those specifically stipulated herein.

4.3 EXCEPT AS SPECIFICALLY SET FORTH ABOVE, H.L.C.C. MAKES NO WARRANTY, EXPRESSED OR IMPLIED, INCLUDING THE WARRANTY OF MERCHANTABILITY OR FITNESS FOR A PARTICULAR PURPOSE. NO REPRESENTATIVE OF H.L.C.C. OR ANY OF ITS AGENTS, DISTRIBUTORS OR DEALERS HAS ANY AUTHORITY TO ALTER IN ANY MANNER THE TERMS OF THIS WARRANTY AND H.L.C.C. IS NOT RESPONSIBLE FOR ANY UNDERTAKING, REPRESENTATION OR WARRANTY MADE BY ANY OTHER PERSON BEYOND THOSE EXPRESSLY SET FORTH IN THIS WARRANTY CERTIFICATE.

4.4 H.L.C.C.'S WARRANTY LIABILITY SHALL NOT EXCEED THE PURCHASE PRICE PAID BY ORIGINAL PURCHASER AND SHALL NOT BE EXTENDED TO ANYONE OTHER THAN ORIGINAL PURCHASER OF THE PRODUCT.

By: HYUNDAI L&C CORPORATION Ltd.

HYUNDAI L&C CORPORATION
J.Y. Sung
TV SUNG / GENERAL MANAGER
[AUTHORIZES SIGNATURE]

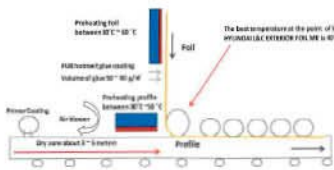
Appendix A

1. Product specifications

NO.	ITEM	APPC.	REMARK
1	Appearance	Color Type	2) As a delivery of 2021, to be delivered under the copyright, and the price of the article shall be 400,000,000, 400,000, 400,000, 400,000, 400,000, 400,000.
2	Product	1) Main material: 6063-T5 aluminum alloy (RAL 9005)	RAL 9005
3		2) Anodic oxidation: 15μm (chromic acid anodizing)	
4	Weatherability	1) Test method: ISO 11341	DIN EN 20015
5		2) Test method: ISO 11341	
6	UVB	1) Test method: ISO 11341	DIN EN 20015
7		2) Test method: ISO 11341	
8	Thickness	1) Film thickness: 300μm (minimum 250μm)	DIN EN 20015
9		2) Thickness: 300μm (minimum 250μm)	
10	Tensile strength	1) Test method: ISO 527-1	DIN EN 20015
11		2) Test method: ISO 527-1	
12	Elongation	1) Test method: ISO 527-1	DIN EN 20015
13		2) Test method: ISO 527-1	
14	Surface stability	1) Test method: ISO 11341	DIN EN 20015
15		2) Test method: ISO 11341	
16	Temperature resistance	1) Test method: ISO 11341	DIN EN 20015
17		2) Test method: ISO 11341	
18	Load Mass	1) Test method: ISO 11341	DIN EN 20015
19		2) Test method: ISO 11341	
20	Hardness	1) Test method: ISO 11341	DIN EN 20015
21		2) Test method: ISO 11341	
22	Scratch Resistance	1) Test method: ISO 11341	DIN EN 20015
23		2) Test method: ISO 11341	
24	Check of Resistance	1) Test method: ISO 11341	DIN EN 20015
25		2) Test method: ISO 11341	
26	Miscellaneous	1) Test method: ISO 11341	DIN EN 20015
27		2) Test method: ISO 11341	

HYUNDAI L&C CORPORATION
J.Y. Sung
TV SUNG / GENERAL MANAGER
[AUTHORIZES SIGNATURE]

2. Lamination Process for PUR Adhesive glue



The lamination speed is related to the length of the drying zone and the installed drying machine. Our suggestion is a drying zone of between 3~5meters.

HYUNDAI L&C EXTERIOR FOIL SHEET should be stored at a minimum of 10°C for a minimum of 24 hours in advance lamination. Laminated profiles should be stored for maximum of 72 hours at a minimum of 18°C and 50% humidity.

3. Adhesive & Primer

Country	Adhesive	Primer	Brand
China	HYUNDAI PUR 9005	HYUNDAI PRIMER 9005	Hyundai
	HYUNDAI PUR 9005	HYUNDAI PRIMER 9005	Hyundai
	HYUNDAI PUR 9005	HYUNDAI PRIMER 9005	Hyundai
Australia	HYUNDAI PUR 9005	HYUNDAI PRIMER 9005	Hyundai
	HYUNDAI PUR 9005	HYUNDAI PRIMER 9005	Hyundai
	HYUNDAI PUR 9005	HYUNDAI PRIMER 9005	Hyundai
Japan	HYUNDAI PUR 9005	HYUNDAI PRIMER 9005	Hyundai
	HYUNDAI PUR 9005	HYUNDAI PRIMER 9005	Hyundai
	HYUNDAI PUR 9005	HYUNDAI PRIMER 9005	Hyundai
Korea	HYUNDAI PUR 9005	HYUNDAI PRIMER 9005	Hyundai
	HYUNDAI PUR 9005	HYUNDAI PRIMER 9005	Hyundai
	HYUNDAI PUR 9005	HYUNDAI PRIMER 9005	Hyundai

HYUNDAI L&C CORPORATION
J.Y. Sung
TV SUNG / GENERAL MANAGER
[AUTHORIZES SIGNATURE]

Appendix B - WARRANTY PERIOD

1) Warranty Group

The guarantee period is based on moderate climate zone.

[Group 1] Iceland, Sweden, Finland, Norway, Denmark, Estonia, Ireland, Latvia, Lithuania, Belarus/White Russia, Belgium, Czech, Great Britain, Luxembourg, Netherlands, Poland, Germany.

[Group 2] Slovakia, Austria, Lithuania, Slovenia, Switzerland.

[Group 3] Moldova, Canada, Hungary, Romania, Ukraine, Faroe/Islands for overseas territories and Corsica, Iran, Federation, Serbia.

[Group 4] Georgia, Bosnia/Herzegovina, Croatia, Korea, Montenegro, San Marino, Vatican, Albania, Andorra, Armenia, Azerbaijan, Bulgaria, Casovia, Macedonia, Monaco, EU part of Turkey (incl. Istanbul), Italy, Portugal (continental), Spain (continental), Bahrain, Greece (continental).

[Group 5] Kazakhstan, Kyrgyzstan, Mongolia, Portugal/Azores and Madeira, Tajikistan, Turkmenistan, Uzbekistan, Chaco (continental), AS. Part of Turkey, New Zealand, Japan, Uruguay, Malta, Yemen, Israel, Lebanon, Algeria, Morocco, Oman, Greek Islands.

[Group 6] -All African states except for those in country group 5
-All South-American states except for those in country group 5

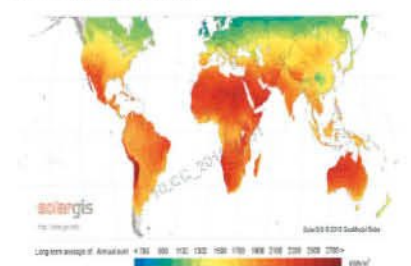
Bangladesh, Myanmar, Afghanistan, Bhutan, Cambodia, Costa Rica, Cyprus, Democratic People's Republic of Laos, Malaysia, Maldives, Nicaragua, Palau, Papua-New Guinea, Philippines, Singapore, Solomon Islands, Sri Lanka, Thailand, Vietnam, Botswana, Belize, Cuba, Dominican, Guatemala, Mexico, Micronesia, Namu, Nepal, Spain/Canary Islands), Syria, Taiwan, Bahrain, Antigua and Barbuda, Barbados, Dominica, Dominican Republic, Dubai, El Salvador, Fiji, French overseas territories, Grenada, Haiti, Honduras, India, Indonesia, Iran, Iraq, Jamaica, Jordan, Kazakhstan, Kuwait, Marshall Islands, Mauritius, Pakistan, Qatar, Samoa, Seychelles, St. Kitts and Nevis, St. Lucia, St. Vincent and the Grenadines, Timor-Leste, United Arab Emirates, Vanuatu, Australia, Small Antlia, Yemen, Brunei, Taiwan, USA.

HYUNDAI L&C CORPORATION
J.Y. Sung
TV SUNG / GENERAL MANAGER
[AUTHORIZES SIGNATURE]

2) Warranty Period

WARRANTY (Yrs)	Group					
	1	2	3	4	5	6
Warranty for EU	10	10	7.5	5	-	-
Warranty for USA	10	10	7.5	5	-	-
Warranty for AU	15	15	10	10	10	10
Warranty for CA	20	20	20	20	20	20

3) SolarGIS-Solar-map-World-map-en



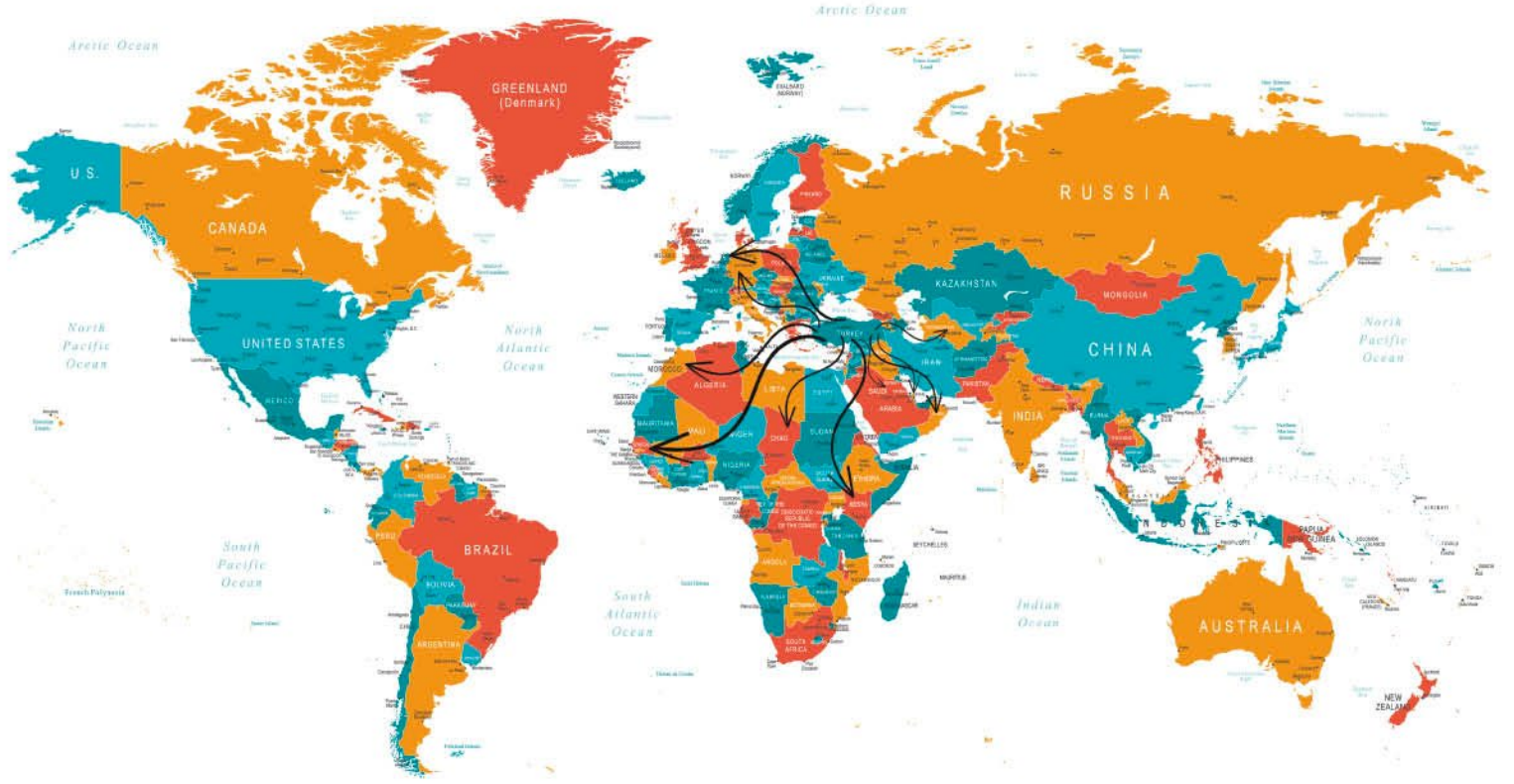
HYUNDAI L&C CORPORATION
J.Y. Sung
TV SUNG / GENERAL MANAGER
[AUTHORIZES SIGNATURE]

Appendix C - LIMITED WARRANTY REGISTRATION CARD

Limited Warranty Registration Card No. _____
The H.L.C.C.'s warranty is provided only to the original purchaser identified below as the Customer and is not transferable. If no Customer is identified below, then no H.L.C.C.'s warranty exists. By signing below, Customer accepts Product as installed and submits this H.L.C.C.'s warranty registration.
(Photocopies not accepted)

Address: _____
Date: _____
Supplied to: _____
Installation site: _____
Invoice No. _____
Customer's Name: _____
H.L.C.C. Lot No. _____
Quantity: _____
Customer Authorized Signature: _____

HYUNDAI L&C CORPORATION
J.Y. Sung
TV SUNG / GENERAL MANAGER
[AUTHORIZES SIGNATURE]



EK: Analiz Sonuçları

1. Mekanik Özellikler

Mekanik özellikler ile ilgili yapılan testler, uygulanan standartlar ve sonuçları aşağıdaki tabloda verilmiştir.

Yapılan Test	Kullanılan Standart	Sonuç*	Birimi
Eğilme Direnci	ASTM D638-10	40.73	MPa
Eğilmede Elastikiyet Modülü	ASTM D638-10	3878.96	MPa
Çekme Direnci	ASTM D790-10	22.33	MPa
Çekmede Elastikiyet Modülü	ASTM D790-10	1066.9	MPa
Şok Direnci	ASTM D256-10	2.79	J/m ²
Vida Tutma Testi**	ASTM D1761	Karodeck: 2335.5 Deck: 1744.5	N

2. Su Alma Testi

Yapılan Test	Kullanılan Standart	Sonuç*	Birimi
Boyutsal Değişim	ASTM D570	3.229	%
Su Alma Yüzdesi	ASTM D570	2.243	%

*Sonuçlar 3 tekrar ile yapılan test sonuçlarının ortalama değeri şeklinde verilmiştir.

**Vida tutma testlerinde 4 mm (çap) x 60 mm (boy) boyutlarında sunta vidası kullanılmıştır.

KAHRAMANMARAŞ SÜTÇÜ İMAM ÜNİVERSİTESİ
ORMAN FAKÜLTESİ
ORMAN ENDÜSTRİ MÜHENDİSLİĞİ BÖLÜMÜ
MALZEME TEKNOLOJİLERİ VE BİYOENERJİ LABROTUVARI
ANALİZ RAPORU
30.04.2015

Firmanın Adı

Decodeck kompozit sanayi ve ticaret A.Ş.

Analiz Örneğinin Adı/Türü

Odun-Plastik Kompozit Malzeme

Yapılan Analizler

- Mekanik Özellik Testleri (Çekme Direnci, Çekmede Elastikiyet Modülü, Eğilme Direnci, Eğilmede Elastikiyet Modülü, Şok Direnci)
- Vida Tutma Testi
- Su Alma Testi

Analizin Yapıldığı Cihazlar

- Zwick/Roell Z010 Mekanik Test Cihazı
- Zwick/Roell HITS 5P Şok Cihazı

İlgili analiz sonuçları ekte sunulmuştur.

Analizi Yapan


Yrd. Doç. Dr. Ertuğrul Altıntaş

Laboratuvar Sorumlusu


Prof. Dr. M. Hakkı Alma

Orman Biyolojisi ve Ağaç Malzeme
Koruma Teknolojisi Ana Bilim Dalı Başkanı



Kullanıcı Dostudur.

Gerek uzun garantisi gerekse bakım gerektirmemesi nedeniyle kullanıcılarının cebini korur.

It is user friendly.

It protects the pocket of the users as it doesn't require maintenance and has a long guarantee



Su ve nemden etkilenmez, hava koşullarına karşı dayanıklıdır.

Decodeck ürünlerinin resmi kurumlara yaptırılan test sonuçlarında 24 saat tuzlu ve normal su içerisinde bekletilmek üzere %0,15 kütleli değişimi, 100 derece sıcaklıkta %0,3 termal uzama gözlemlenmiştir. Bu oranlar bir çok malzemenin test sonuçlarının altındadır.

It is not effected by water, humidity and weather conditions.

The test results of Decodeck products by officials indicate that 0,15% mass change occurred after staying in salty and normal water for 24 hours and 0,3% thermal expansion occurred at 100°C temperature.



Termit, mantar ve böcekler karşı dayanıklıdır.

Doğadan gelen canlılar Decodeck ürünlerine zarar veremezler. Yapısı bu tür organizmalara dayanıklıdır.

Resists against termites, fungus and insects.

The test results of Decodeck products by officials indicate that 0,15% mass change occurred after staying in salty and normal water for 24 hours and 0,3% thermal expansion occurred at 100°C temperature.



Kıymıklanmaz, parçalanmaz.

Doğal ahşapta görülen kıymıklanma, parçalanma ve kırılma, Decodeck ürünlerinin formülasyonu sayesinde asla kıymıklanmaz, parçalanmaz ve mukavemetinden ödün vermez.

No slivering no rupturing.

Due to the formulation of Decodeck products, there is no slivering, rupturing and resistance weakening which are common in natural wood.



Geç yanma özelliğine sahiptir.

test sonuçlarına göre yangın esnasında ürünün tutuşmadığı ve damlama yapmadığı belirlenmiştir.

Flame retarding.

According to the test results it has been determined that the product doesn't get flamed and no dripping occurred.



Montajı kolaydır

Montajı oldukça basit ve kolaydır montaj kılavuzunda belirtilen hususlar takip edilerek basit aletler ile montajını yapabilirsiniz.

Easy installation.

Installation is simple and easy. Just follow the instructions in the installation manual for the installation with simple tools.



Geri Dönüşümlüdür.

Recyclable.

Decodeck products do not harm nature and can be reprocessed.



Doğal ahşap görünümü ve hissi.

Decodeck ürünlerinin resmi kurumlara yaptırılan test sonuçlarında 24 saat tuzlu ve normal su içerisinde bekletilmek üzere %0,15 kütleli değişimi, 100°C sıcaklıkta %0,3 termal uzama gözlemlenmiştir. Bu sonuçlar bir çok malzemenin test sonuçlarının altındadır.

It is not effected by water, humidity and weather conditions.

The test results of Decodeck products by officials indicate that 0,15% mass change occurred after staying in salty and normal water for 24 hours and 0,3% thermal expansion occurred at 100°C temperature.



Verimli maliyet.

Uzun yıllar kullanılmak istendiğinde doğal ahşap tercih ederseniz maalesef çok yüksek maliyetler ortaya çıkar, buna rağmen ahşabın kullanım ömrü kısıtlıdır. Decodeck ürünleri 10 yıl koşullu garanti vererek size uzun yıllar bakımsız ve ekstra maliyetsiz kullanım sunar.

Efficient cost.

When you prefer natural wood for long term use, there are very high costs while the service life of wood is limited. Decodeck products grants 10 years conditional guarantee offering you a long use without maintenance and extra costs



Uzun ömürlüdür.

Decodeck ürünlerinin 10 yıl koşullu garanti vererek, geleceğe miras kalsın demektir.

Long life time.

Decodeck products provide 10 years conditional guarantee to let be inherited to the future.



Antibakteriyeldir.

Kendi içeriğinde asla mikrop barındırmaz,

Antibacterial.

It doesn't contain microbes



Çevre dostudur.

İçeriğindeki ahşap ürün için özel ağaç kesilmemiştir. Sert orman ürünleri atıkları (talaş) kullanılmaktadır. Diğer hammaddemiz çevreye zarar vermez ve kanserojen madde içermez.

Environment friendly.

No special wood is cut for the wood contained. Hard forest product wastes (chips) are used. Other raw material is which is environment friendly and does not contain carcinogenic material



İstenilen boyda üretilir.

Decodeck ürünlerinde tavsiye ettiğimiz boy 3 metredir. Ancak özel taleplerde istenilen boyda üretim yapılabilir.

Adjustable product size.

The size we recommend is 3 meters but production of any size is possible depending on special customer demands.



Kaymaz yüzey.

Decodeck ürün yüzeylerindeki oluklar, zımpara tekniği ile bunu sağlamaktadır.

Non slippery surface.

Decodeck ensures this by the grooves on the surfaces of the products, brushing technique and the utilized.

Composite Ürünleri ile Ahşap Ürünlerinin Karşılaştırılması

Comparison of Composite Products and Wood Products

Deney Adı - Test	Ahşap Ürünleri - Wood Products	Composite Ürünleri - Composite Products
Neme Dayanım <i>Resistance to Humidity</i>	Neme dayanımı zayıftır <i>Resistance to humidity is weak</i>	Neme dayanıklıdır <i>Resistance to humidity is strong</i>
UV Dayanımı <i>UV Resistance</i>	Güneş ışınlarına dayanımı zayıftır <i>UV resistance is weak</i>	Güneş ışınlarına dayanıklıdır <i>UV resistance is strong</i>
Bakım giderleri <i>Maintenance Costs</i>	Periyodik bakım ve maliyet gerektirir <i>Costs are too expensive</i>	Bakım gerektirmez <i>Maintenance Costs are low</i>
Su Emmeye karşı dayanımı <i>Resistance to Water Absorption</i>	Suyu emer ve deforme olur <i>Absorbs water and dont resist</i>	Su emiş oranı sıfıra yakındır <i>Resistance to water absorption is strong</i>
Böcek ve Termitlere dayanımı <i>Resistance to insects and termites</i>	Haşerelerden etkilenir zarar görür <i>Effects from insects and takes damage</i>	Haşerelerden Etkilenmez <i>Not effected from insects and termites</i>
Boya Gereksinimi <i>Requirement</i>	Düzenli olarak boya gerektirir <i>Requires regular painting</i>	Boya veya cila gerektirmez <i>No need to paint</i>
Kıymıklanma, Eğilme ve bükülme <i>Slivering, Bending and Turning</i>	Zamanla deforme olur eğilir <i>It bends and turns in time</i>	Kıymıklanma, eğilme ve bükülme olmaz <i>No slivering, bending or turning</i>
İklim ve çevresel etkilere dayanım <i>Resistance to Environmental Effects</i>	İklim ve çevre koşullarından olumsuz etkilenir <i>Adversly effected by climate and environmental conditions</i>	İklim ve çevre koşullarından etkilenmez <i>Not effected by climate and environmental conditions</i>
Garanti Süresi <i>Guarantee Period</i>	3 Yıl veya daha az, koşullu garantilidir <i>3 years or less conditional warranty</i>	10 yıl koşullu garantilidir <i>10. years conditional warranty</i>

Composite Ürünleri Deney Sonuçları

Test Results

Deney Adı	Deneyi Yapan	Deney Metodu	Deney Sonucu	Birim
100°C 1saat termal uzama <i>1 hour Thermal Expansion at 100°C</i>	TSE	EN 479	Bulunan termal uzama %0,3 <i>Thermal expansion found %0,3</i>	%
100°C 1saat diferansiyel termal uzama <i>1 hour differential Thermal Expansion at 100°C</i>	TSE	EN 479	Bulunan diferansiyel termal uzama %0,0 <i>Differential thermal expansion found 0,0%</i>	%
24 saat suda bekletme sonucu su absorpsiyonu (hacimsel) <i>Water absorption after keeping in water for 24 hours (volume)</i>	TSE	EN 317	Hacimsel değişiklik yok <i>No volumetric change</i>	%
24 saat suda bekletme sonucu su absorpsiyonu (kütlesel) <i>Water absorption after keeping in water for 24 hours (mass)</i>	TSE	EN 317	%0,15	%
24 saat tuzlu suda bekletme sonucu su absorpsiyonu (hacimsel) <i>Water absorption after keeping in salt water for 24 hours (volume)</i>	TSE	EN 317	Hacimsel değişiklik yok <i>No volumetric change</i>	%
24 saat tuzlu suda bekletme sonucu su absorpsiyonu (kütlesel) <i>Water absorption after keeping in salt water for 24 hours (mass)</i>	TSE	EN 317	%0,15	%
Dayanıklılık sınıfı - Mantara Karşı <i>Resistance class - Against fungus</i>	DECODECK	EN 350	1	Sınıf-Class
Dayanıklılık sınıfı - Termite Karşı <i>Resistance class - Against termites</i>	DECODECK	EN 350	1	Sınıf-Class
Dayanıklılık sınıfı - Böcek Larvalarına Karşı <i>Resistance class - Against insect larvae</i>	DECODECK	EN 350	1	Sınıf-Class





SERIOUS ABOUT SUSTAINABILITY

Leaving a legacy,
for generations to come.

As a company with a rich past, benefiting every day from the commitments our ancestors made, nothing is more important to us than the legacy we leave for future generations.



The mark of
responsible forestry

All our wood is sourced from responsibly managed, sustainable forests and is fully certified to the highest standards. Look out for our FSC®-certified products.



We have committed to Woodpecker being the first carbon negative flooring company, fully compliant by 2030.



We are creating the Woodpecker forest of tomorrow, planting 50,000 oak saplings around our home in South Wales.



Our packaging is made of recycled board and is fully recyclable.



We are delivering on pledges to reduce non-renewable energy use and improve team wellbeing.

We are the ancestors of tomorrow; our legacy matters.



DECODECK

 www.decodeck.com.tr

 [decodeckwpc](https://www.instagram.com/decodeckwpc)

For the latest
and up to date
information,
scan below.

